

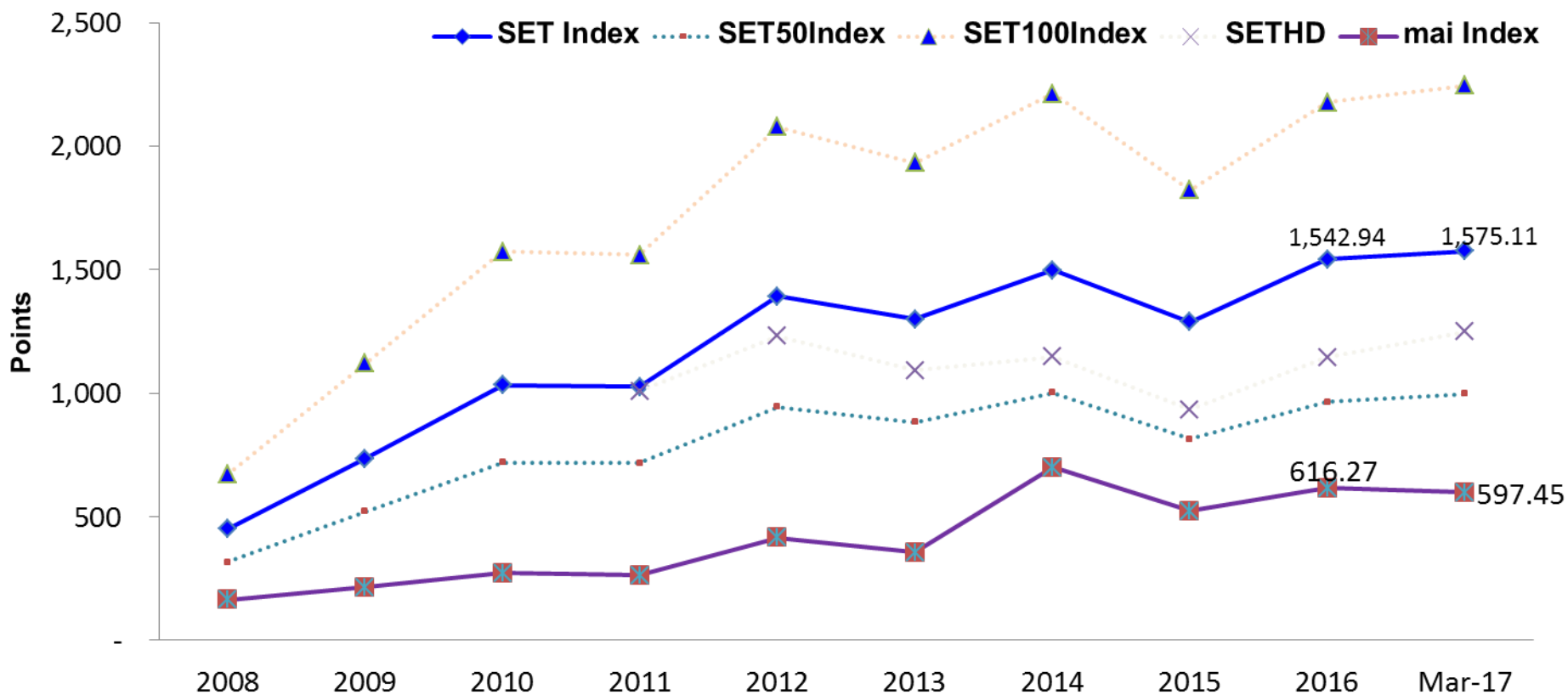
Market Performance & Thai Securities Industry Statistics

(data as of March 2017)

Key Issues

- **Market Performance**
- **Securities Industry Statistics**

Market Performance – SET & MAI



Year	2008	2009	2010	2011	2012	2013	2014	2015	2016	Mar-17	
SET%YoY	-47.6%	+63.2%	+40.6%	-0.7%	+35.8%	-6.7%	+15.3%	-14.0%	+19.8%	+2.1%	YTD
mai%YoY	-40.2%	+32.1%	+26.7%	-3.1%	+57.3%	-14.2%	+96.2%	-25.3%	+17.9%	-3.1%	YTD

Market Performance – SET & MAI (cont.)

	2015	2016	Jan – Mar 2017
Market Capitalization (mil. baht)*	12,606,233	15,504,636	15,815,586
- SET	12,282,755	15,079,272	15,491,497
- MAI	323,478	425,364	324,089
Total Turnover (mil. baht)	10,765,470	12,816,259	3,153,604
- SET	9,997,372	12,259,772	2,996,891
- MAI	768,098	556,487	156,713
Average Daily Turnover (mil. baht)	44,302	52,526	50,865
- SET	41,141	50,245	48,337
- MAI	3,161	2,281	2,528
Derivative Warrants Trading (mil. Baht)	335,302	652,845	166,858
Short Sales Trading (mil. Baht)	195,351	244,038	42,002

* Base on data at end of period

Market Performance – SET & MAI (cont.)

	2015	2016	End – Mar. 2017
P/E (times)			
- SET	22.57	18.55	17.38
- MAI	52.94	63.27	90.93
P/BV (times)			
- SET	1.74	1.96	1.93
- MAI	3.29	3.82	3.05
Market Dividend Yield (%)			
- SET	3.36	3.04	3.13
- MAI	1.0	1.24	1.44
No. of Newly listed companies	36	24	5
No. of Listed Companies	639	656	660
No. of SET's Members	39	39	39

Market Performance – SET & MAI (cont.)

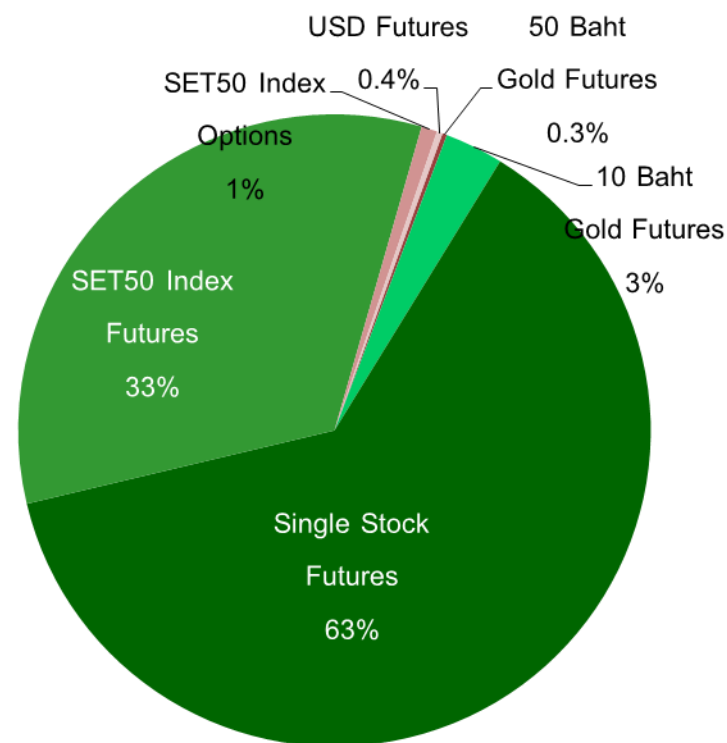
Total Trading Value by Regions (billion baht)	2015	2016	Q1-2017	% of total trading
All Regions	21,531	25,632	6,307	100%
Bangkok Metropolitan Region*	19,551	23,628	5,843	92.6%
Other Regions	1,980	2,004	464	7.4%
Central	537	575	134	2.1%
Southern	573	565	126	2.0%
Northern	488	513	115	1.8%
North-eastern	381	350	89	1.4%
Top 5 Highest Trading Value by provinces (billion baht)	2015	2016	Q1-2017	% of total trading
Bangkok	19,133	23,236	5,751	91.2%
Songkhla	391	389	87	1.4%
Chiang Mai	302	330	75	1.2%
Nonthaburi	248	240	55	0.9%
Chonburi	173	178	45	0.7%

*Nonthaburi Pathum Thani and Samutprakan province

Market Performance – TFEX

contracts	2016	Q1-2017
Total Trading Volume	69,576,164	18,830,683
- Single Stock Futures	33,826,624	11,768,539
- SET50 Index Futures	32,192,984	6,246,909
- 50 Baht Gold Futures	182,177	42,957
- 10 Baht Gold Futures	2,721,773	563,753
- SET50 Index Options	428,810	151,869
- Brent Crude Oil Futures*	19,076	-
- USD Futures	204,470	56,233
- Sector Futures	0	0
- Rubber Futures**	250	423

% of total trading by type of products



Q1-2017

*Delisting Oil Futures from September 1, 2016

**First Trading on February 15, 2016

Market Performance – TFEX (cont.)

contracts	2016	Q1-2017
Average Daily Volume	285,148	303,721
- Single Stock Futures	138,634	189,815
- SET50 Index Futures	131,938	100,757
- 50 Baht Gold Futures	747	693
- 10 Baht Gold Futures	11,155	9,093
- SET50 Index Options	1,757	2,450
- Brent Crude Oil Futures*	119	0
- USD Futures	838	907
- Sector Futures	0	0
- Rubber Futures**	1.17	7

contracts	2016	End – Mar.2017
Open Interests	1,919,913	1,965,190
- Single Stock Futures	1,589,464	1,592,112
- SET50 Index Futures	283,692	300,538
- 50 Baht Gold Futures	2,968	2,728
- 10 Baht Gold Futures	21,990	26,322
- SET50 Index Options	13,582	26,228
- Brent Crude Oil Futures*	-	-
- USD Futures	8,180	17,195
- Sector Futures	0	0
- Rubber Futures**	37	67

*Delisting Oil Futures from September 1, 2016

**First Trading on February 15, 2016

Market Performance – Bond Market (ThaiBMA)

Secondary market*	2015	2016	Q1-2017
Total Outright Trading Value (mil. Baht)	19,653,835	22,409,446	5,701,766
Government Bond	4,605,344	4,260,841	914,214
Treasury Bills	1,360,925	564,616	380,638
State Own Enterprise Bond	244,728	193,686	34,704
State Agency Bond	12,615,669	16,311,454	4,067,139
L-T Corp. Bond	496,354	605,243	202,692
Commercial Paper	311,333	451,622	95,891
Foreign Bond	19,484	21,984	6,488
Outright Daily Average (mil. Baht)	80,880	91,842	91,964
Outstanding Value of domestic bond (mil. Baht)	10,023,580	10,865,503	11,238,778

*Registered with ThaiBMA

Market Performance – Bond Market (ThaiBMA) (cont.)

Primary Market	2015	2016	Q1-2017
Securities companies' transactions (mil. Baht)			
L-T Corp. Bond	44,562	101,987	13,218
Commercial Paper	-	172,278	1,637,337
Foreign Bond	450	-	-
%per total transaction in primary market	0.52%	2.69%	61.83%
No. of securities companies in primary market	13	17	14

Market Performance – Bond Market (ThaiBMA) (cont.)

Secondary Market	2015	2016	Q1-2017
Securities companies' transactions (mil. Baht)			
Government Bond	226,551	336,320	55,452
Treasury Bills	28,314	8,561	5,642
SOE Bond	11,885	10,041	2,486
State Agency Bond	118,883	221,542	74,914
L-T Corp. Bond	108,449	141,381	25,945
Commercial Paper	209,659	240,789	37,832
Foreign Bond	2,286	2,011	1,425
%per total transaction in secondary market	3.60%	4.30%	3.6%
No. of securities companies in secondary market	17	18	18

Key Issues

- Market Performance
- Securities Industry Statistics

Securities Industry Statistics

Personnel in Securities Industry	2015	2016	Mar 2017
All Personnel	13,331	13,200	13,109
Traders	8,616	8,366	8,324
Analysts / IC – Capital Market*	2015	2016	Mar 2017
Investment analysts	53	59	56
Investment consultants	2,786	2,904	2,909
Analysts / IC – Equity*	2015	2016	Mar 2017
Investment analysts	335	338	337
Investment consultants	5,916	5,327	5,270
Analysts / IC – Derivatives*	2015	2016	Mar 2017
Investment analysts	47	41	41
Investment consultants	2,685	2,478	2,450

*Statistics of active investment analysts / investment consultants

Securities Industry Statistics

	2015	2016	Mar 2017
No. of Branches	598	586	581
Bangkok Metropolitan Area*	291	274	277
Provincial Area	307	312	304
Total Margin Loan (mil. Baht)	54,465	57,503	62,240
% Margin Account to Local Trading			
Value	14.1%	15.8%	13.2%
% Cash Account to Local Trading			
Value	85.9%	84.2%	86.8%

*Nonthaburi Pathum Thani and Samutprakan province

Securities Industry Statistics (cont.)

No. of Accounts – Equity*	Dec 2015	Dec 2016	Mar 2017
Total Accounts		1,927,234	1,982,962
Active Accounts**	286,113	318,528	348,350
% Active Accounts		16.5%	17.6%
No. of Internet Accounts – Equity*	Dec 2015	Dec 2016	Mar 2017
Total Internet Accounts		1,684,912	1,745,127
Active Internet Accounts**	204,063	234,997	251,161
% Active Accounts		13.94%	14.4%
No. of Accounts – Derivatives	Dec 2015	Dec 2016	Mar 2017
Total Accounts	113,575	129,284	133,772

* These numbers has been adjusted from no. of client to no. of account since July 2016

** active account is account which trade at least once a month

Disclaimer:

เอกสารนี้จัดทำขึ้นเพื่อเผยแพร่ข้อมูลและเพื่อการศึกษาเท่านั้น ซึ่งจัดทำขึ้นจากแหล่งข้อมูลต่างๆ ที่น่าเชื่อถือ โดยข้อมูลดังกล่าวเป็นเพียงข้อมูล ณ วันที่ปรากฏในเอกสารนี้เท่านั้น จึงอาจเปลี่ยนแปลงได้ภายหลังวันดังกล่าว หรือเมื่อข้อมูลที่เกี่ยวข้องมีการเปลี่ยนแปลง ทั้งนี้ สมาคมมิได้ยืนยัน ตรวจสอบ หรือรับรองความสมบูรณ์ ความถูกต้องครบถ้วน ทันกาลทันเวลา ของข้อมูลดังกล่าวแต่อย่างใด

สมาคมไม่รับผิดชอบต่อบุคคลใดๆ จากการเรียกร้องใดๆ ไม่ว่าในทางสัญญา ในการทำละเมิด รวมถึงความประมาท หรือเหตุอื่นใด ที่เกิดจากการตัดสินใจ หรือการกระทำใดๆ ที่เกิดจากความเชื่อถือในเอกสารดังกล่าว หรือในความเสียหาย ความสูญหาย ค่าสินไหมทดแทน หรือความรับผิดชอบใดๆ รวมถึงการสูญหายของข้อมูลหรือผลประโยชน์ ถึงแม้ว่าสมาคมจะได้รับแจ้งว่าอาจจะเกิดความเสียหายดังกล่าวขึ้นได้ก็ตาม