



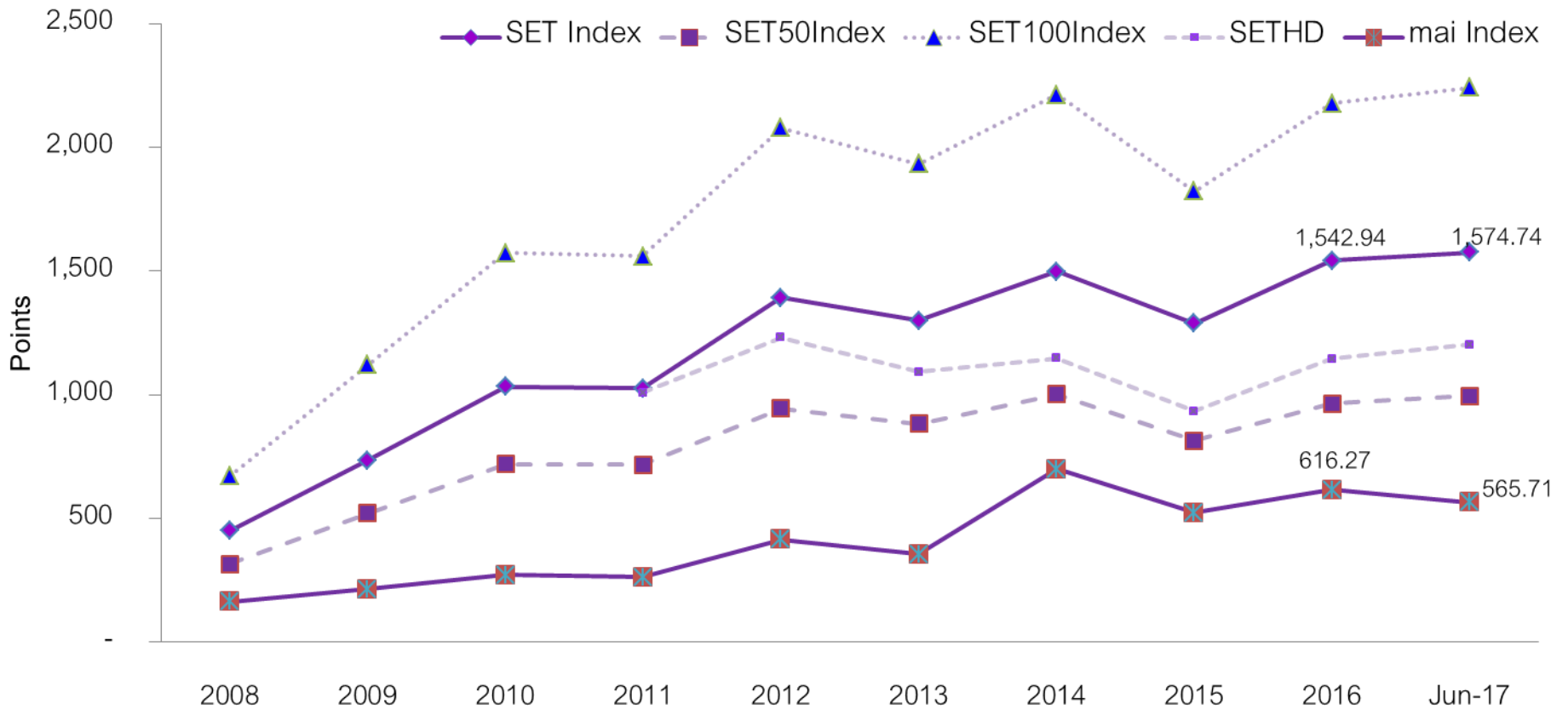
Market Performance & Thai Securities Industry Statistics

Data as of June 2017

- **Market Performance**

- **Securities Industry Statistics**

Market Performance – SET & mai



	2008	2009	2010	2011	2012	2013	2014	2015	2016	Jun-17
SET%YoY	-47.6%	+63.2%	+40.6%	-0.7%	+35.8%	-6.7%	+15.3%	-14.0%	+19.8%	+2.1% YTD
mai%YoY	-40.2%	+32.1%	+26.7%	-3.1%	+57.3%	-14.2%	+96.2%	-25.3%	+17.9%	-8.2% YTD

Market Performance – SET & mai

	2016	Jan – Mar 2017	Apr - Jun 2017
Market Capitalization (<i>mil. baht</i>)*	15,504,636	15,815,586	15,933,035
- SET	15,079,272	15,491,497	15,612,755
- MAI	425,364	324,089	320,280
Total Turnover (<i>mil. baht</i>)	12,816,259	3,153,604	2,525,327
- SET	12,259,772	2,996,891	2,395,436
- MAI	556,487	156,713	129,891
Average Daily Turnover (<i>mil. baht</i>)	52,526	50,865	42,089
- SET	50,245	48,337	39,924
- MAI	2,281	2,528	2,165
Derivative Warrants Trading (<i>mil. Baht</i>)	652,845	166,858	124,480
Short Sales Trading (<i>mil. Baht</i>)	244,038	42,002	40,879

* Base on data at end of period

Market Performance – SET & mai

	2016	End – Mar. 2017	End – Jun. 2017
<i>P/E (times)</i>			
- SET	18.55	17.38	16.32
- MAI	63.27	90.93	92.13
<i>P/BV (times)</i>			
- SET	1.96	1.93	1.89
- MAI	3.82	3.05	2.85
<i>Market Dividend Yield (%)</i>			
- SET	3.04	3.13	3.09
- MAI	1.24	1.44	1.53
<i>No. of Newly listed companies</i>	24	5	5
<i>No. of Listed Companies</i>	656	660	663
<i>No. of SET's Members</i>	39	39	39

Market Performance – SET & mai

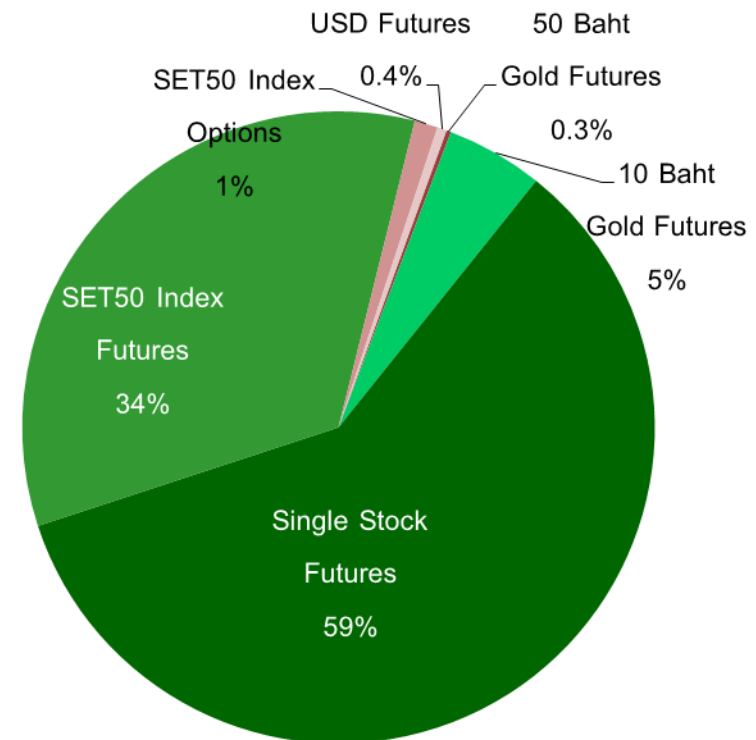
Total Trading Value by Regions (billion baht)	2016	Q1-2017	Q2-2017	% of total trading
All Regions	25,632	6,307	5,050	100%
Bangkok Metropolitan Region*	23,628	5,843	4,714	93.3%
Other Regions	2,004	464	336	6.7%
Central	575	134	101	2.0%
Southern	565	126	91	1.8%
Northern	513	115	80	1.6%
North-eastern	350	89	64	1.3%
Top 5 Highest Trading Value by provinces (billion baht)	2016	Q1-2017	Q2-2017	% of total trading
Bangkok	23,236	5,751	4,648	92.0%
Songkhla	389	87	63	1.2%
Chiang Mai	330	75	50	1.0%
Nonthaburi	240	55	38	0.8%
Chonburi	178	45	32	0.6%

*Nonthaburi Pathum Thani and Samutprakan province

Market Performance – TFEX

contracts	Q1-2017	Q2-2017
Total Trading Volume	18,830,683	15,974,010
- Single Stock Futures	11,768,539	9,457,708
- SET50 Index Futures	6,246,909	5,419,425
- 50 Baht Gold Futures	42,957	37,313
- 10 Baht Gold Futures	563,753	792,516
- SET50 Index Options	151,869	189,065
- USD Futures	56,233	74,663
- Sector Futures	0	0
- Rubber Futures	423	3,320

% of total trading
by type of products



Q2-2017

Market Performance – TFEX

contracts	Q1-2017	Q2-2017
Average Daily Volume	303,721	266,234
- Single Stock Futures	189,815	157,628
- SET50 Index Futures	100,757	90,324
- 50 Baht Gold Futures	693	622
- 10 Baht Gold Futures	9,093	13,208
- SET50 Index Options	2,450	3,151
- USD Futures	907	1,244
- Sector Futures	0	0
- Rubber Futures	7	55

contracts	End – Mar.2017	End – Jun.2017
Open Interests	1,965,190	1,899,319
- Single Stock Futures	1,592,112	1,515,979
- SET50 Index Futures	300,538	284,382
- 50 Baht Gold Futures	2,728	2,335
- 10 Baht Gold Futures	26,322	38,527
- SET50 Index Options	26,228	39,816
- USD Futures	17,195	18,213
- Sector Futures	0	0
- Rubber Futures	67	67

Market Performance – Bond market (ThaiBMA)

Secondary market*	2016	Q1-2017	Q2-2017
Total Outright Trading Value (mil. Baht)	22,409,446	5,701,766	5,649,278
Government Bond	4,260,841	914,214	1,199,121
Treasury Bills	564,616	380,638	437,404
State Own Enterprise Bond	193,686	34,704	63,869
State Agency Bond	16,311,454	4,067,139	3,605,327
L-T Corp. Bond	605,243	202,692	233,534
Commercial Paper	451,622	95,891	104,649
Foreign Bond	21,984	6,488	5,374
Outright Daily Average (mil. Baht)	91,842	91,964	94,155
Outstanding Value of domestic bond (mil. Baht)	10,865,503	11,238,778	11,109,027

*Registered with ThaiBMA

Market Performance – Bond market (ThaiBMA)

Primary Market	2016	Q1-2017	Q2-2017
Securities companies' transactions (mil. Baht)			
L-T Corp. Bond	101,987	13,218	24,106
Commercial Paper	172,278	1,637,337	43,271
Foreign Bond	-	-	-
%per total transaction in primary market	2.69%	61.83%	3.3%
No. of securities companies in primary market	17	14	10

Market Performance – Bond market (ThaiBMA)

Secondary Market	2016	Q1-2017	Q2-2017
Securities companies' transactions (mil. Baht)			
Government Bond	336,320	55,452	71,735
Treasury Bills	8,561	5,642	5,905
SOE Bond	10,041	2,486	2,151
State Agency Bond	221,542	74,914	53,571
L-T Corp. Bond	141,381	25,945	34,529
Commercial Paper	240,789	37,832	44,095
Foreign Bond	2,011	1,425	122
%per total transaction in secondary market	4.30%	3.6%	4.0%
No. of securities companies in secondary market	18	18	17

- **Market Performance**
- **Securities Industry Statistics**

Securities Industry Statistics

Personnel in Securities Industry	2016	Mar 2017	Jun 2017
All Personnel	13,200	13,109	13,209
Traders	8,366	8,324	8,225
Analysts / IC – Capital Market*	2016	Mar 2017	Jun 2017
Investment analysts	59	56	56
Investment consultants	2,904	2,909	2,929
Analysts / IC – Equity*	2016	Mar 2017	Jun 2017
Investment analysts	338	337	329
Investment consultants	5,327	5,270	5,132
Analysts / IC – Derivatives*	2016	Mar 2017	Jun 2017
Investment analysts	41	41	41
Investment consultants	2,478	2,450	2,389

*data at end of each period

	2016	Mar 2017	Jun 2017
No. of Branches*	586	581	583
Bangkok Metropolitan Area**	274	277	277
Provincial Area	312	304	306
Total Margin Loan (<i>mil. Baht</i>)	57,503	62,240	58,545
% Margin Account to Local Trading			
Value	15.8%	13.2%	15.0%
% Cash Account to Local Trading			
Value	84.2%	86.8%	85.0%

*data at end of each period

**Nonthaburi Pathum Thani and Samutprakan province

Securities Industry Statistics

No. of Accounts – Equity*	Dec 2016	Mar 2017	Jun 2017
Total Accounts	1,353,225	1,391,818	1,426,178
Active Accounts**	336,901	358,135	351,331
% Active Accounts	24.9%	25.7%	24.6%
No. of Internet Accounts – Equity*	Dec 2016	Mar 2017	Jun 2017
Total Internet Accounts	1,188,656	1,231,268	1,265,764
Active Internet Accounts**	234,997	251,161	243,864
% Active Accounts	19.8%	20.4%	19.3%
No. of Accounts – Derivatives*	Dec 2016	Mar 2017	Jun 2017
Total Accounts	129,284	133,772	138,657

*data at end of each period

**active account is account which trade at least once a month, data from SET Press release

Disclaimer:

เอกสารนี้จัดทำขึ้นเพื่อเผยแพร่ข้อมูลและเพื่อการศึกษาเท่านั้น ซึ่งจัดทำขึ้นจากแหล่งข้อมูลต่างๆ ที่น่าเชื่อถือ โดยข้อมูลดังกล่าวเป็นเพียงข้อมูล ณ วันที่ปรากฏในเอกสารนี้เท่านั้น จึงอาจเปลี่ยนแปลงได้ภายหลังวันดังกล่าว หรือเมื่อข้อมูลที่เกี่ยวข้องมีการเปลี่ยนแปลง ทั้งนี้ สมาคมมิได้ยืนยัน ตรวจสอบ หรือรับรองความสมบูรณ์ ความถูกต้องครบถ้วน ทันกาลทันเวลา ของข้อมูลดังกล่าวแต่อย่างใด

สมาคมไม่รับผิดชอบต่อบุคคลใดๆ จากการเรียกร้องใดๆ ไม่ว่าในทางสัญญา ในการทำละเมิด รวมถึงความประมาท หรือเหตุอื่นใด ที่เกิดจากการตัดสินใจ หรือการกระทำใดๆ ที่เกิดจากความเชื่อถือในเอกสารดังกล่าว หรือในความเสียหาย ความสูญหาย ค่าสินไหมทดแทน หรือความรับผิดชอบใดๆ รวมถึงการสูญหายของข้อมูลหรือผลประโยชน์ ถึงแม้ว่าสมาคมจะได้รับแจ้งว่าอาจจะเกิดความเสียหายดังกล่าวขึ้นได้ก็ตาม