



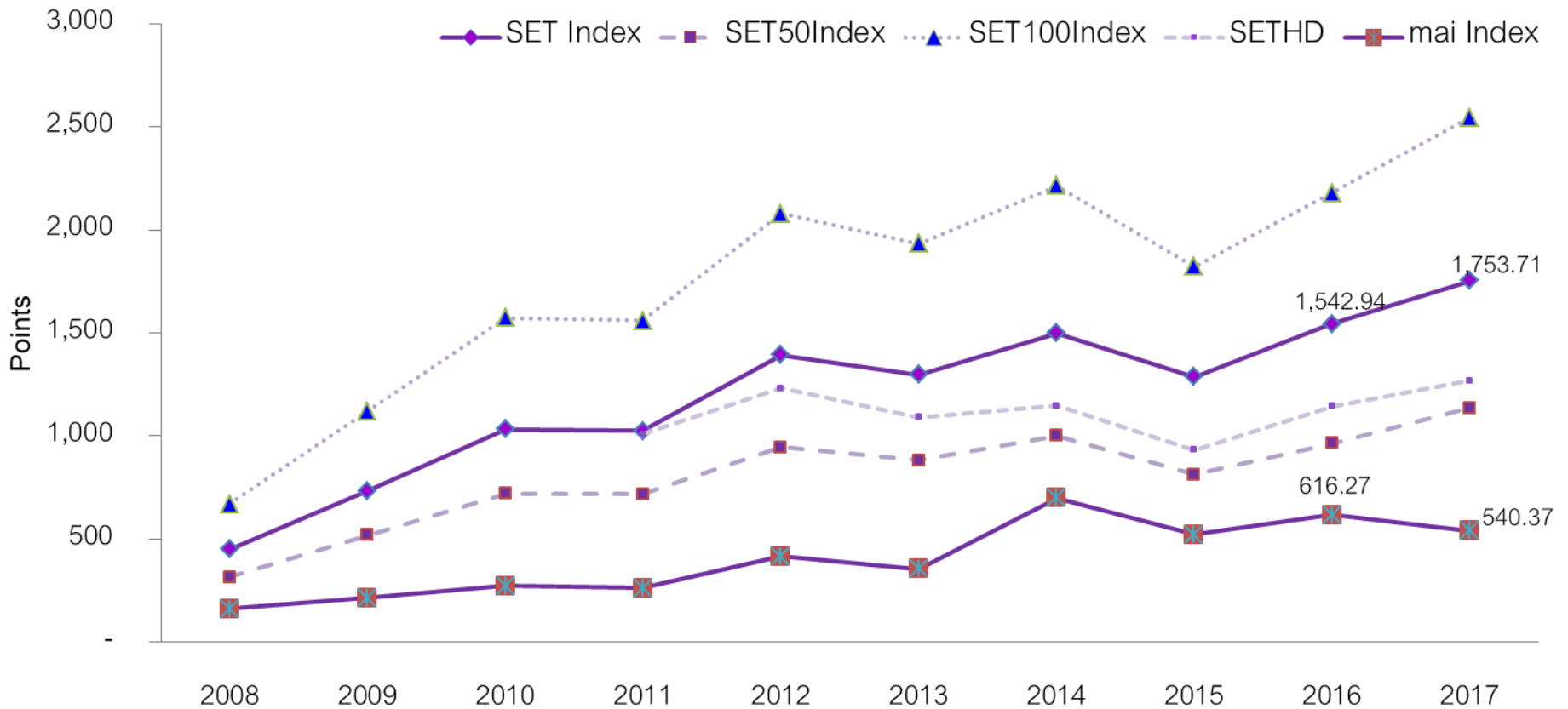
Market Performance & Thai Securities Industry Statistics

Data as of December 2017

- **Market Performance**

- **Securities Industry Statistics**

Market Performance – SET & mai



SET%YoY -47.6% +63.2% +40.6% -0.7% +35.8% -6.7% +15.3% -14.0% +19.8% +13.7%

mai%YoY -40.2% +32.1% +26.7% -3.1% +57.3% -14.2% +96.2% -25.3% +17.9% -12.3%

Source: SET

Market Performance – SET & mai

	2016	2017	Oct – Dec 2017
Market Capitalization (<i>mil. baht</i>)*	15,504,636	17,926,270	17,926,270
- SET	15,079,272	17,587,433	17,587,433
- MAI	425,364	338,836	338,836
Total Turnover (<i>mil. baht</i>)	12,816,259	12,227,748	3,501,973
- SET	12,259,772	11,652,311	3,358,148
- MAI	556,487	575,437	143,825
Average Daily Turnover (<i>mil. baht</i>)	52,526	50,114	58,366
- SET	50,245	47,755	55,969
- MAI	2,281	2,358	2,397
Derivative Warrants Trading (<i>mil. Baht</i>)	652,845	573,349	164,478
Short Sales Trading (<i>mil. Baht</i>)	244,038	170,831	37,785

* Base on data at end of period

Source: SET

Market Performance – SET & mai

	2016	2017	Oct – Dec 2017
P/E (times)			
- SET	18.55	19.06	19.06
- MAI	63.27	106.13	106.13
P/BV (times)			
- SET	1.96	2.13	2.13
- MAI	3.82	2.83	2.83
Market Dividend Yield (%)			
- SET	3.04	2.7	2.7
- MAI	1.24	1.42	1.42
No. of Newly listed companies	24	39	20
No. of Listed Companies	656	688	688
No. of SET's Members	39	39	39

Source: SET

Market Performance – SET & mai

Total Trading Value by Regions (billion baht)	2016	2017	Oct – Dec 2017	% of total trading
All Regions	25,632	24,455	7,004	100.0%
Bangkok Metropolitan Region*	23,628	22,778	6,526	93.2%
Other Regions	2,004	1,677	478	6.8%
Central	575	490	139	2.0%
Southern	565	459	132	1.9%
Northern	513	407	117	1.7%
North-eastern	350	321	90	1.3%
Top 5 Highest Trading Value by provinces (billion baht)	2016	2017	Oct – Dec 2017	% of total trading
Bangkok	23,236	22,433	6,425	91.7%
Songkhla	389	310	87	1.2%
Chiang Mai	330	265	78	1.1%
Nonthaburi	240	213	63	0.9%
Chonburi	178	156	42	0.6%

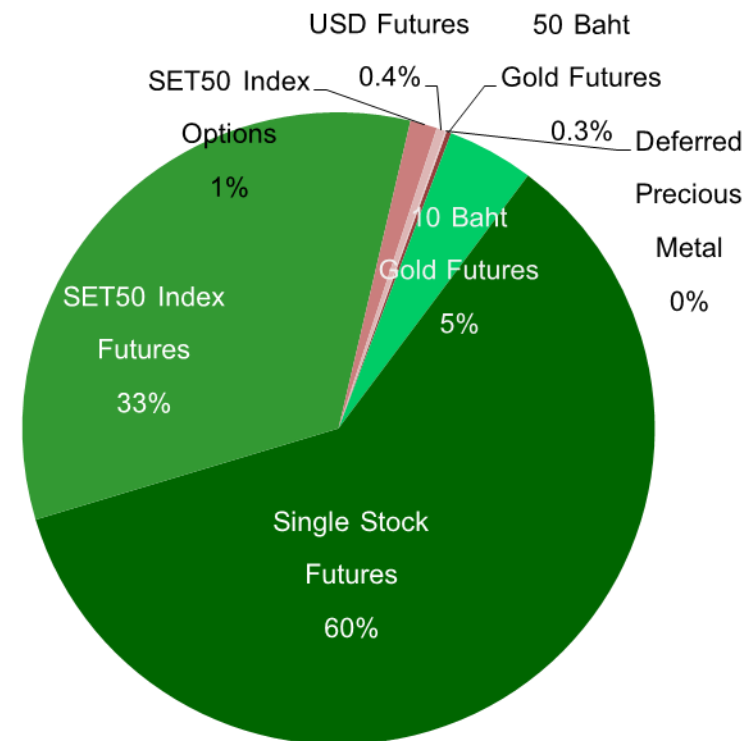
*Nonthaburi Pathum Thani and Samutprakan province

Source: SET

Market Performance – TFEX

contracts	2016	2017
Total Trading Volume	69,576,164	78,990,574
Single Stock Futures	33,826,624	47,480,762
SET50 Index Futures	32,192,984	26,321,073
50 Baht Gold Futures	182,177	191,116
10 Baht Gold Futures	2,721,773	3,500,699
SET50 Index Options	428,810	1,081,681
USD Futures	204,470	346,890
Sector Futures	-	-
Rubber Futures	250	10,613
Deferred Precious Metal	-	57,770

% of total trading
by type of products



2017

Source: TFEX

Market Performance – TFEX

contracts	2016	2017
Average Daily Volume	285,148	323,732
Single Stock Futures	138,634	194,593
SET50 Index Futures	131,938	107,873
50 Baht Gold Futures	747	783
10 Baht Gold Futures	11,155	14,347
SET50 Index Options	1,757	4,433
USD Futures	838	1,422
Sector Futures	-	-
Rubber Futures	1.17	43.5
Deferred Precious Metal	-	722.12

contracts	2016	2017
Open Interests	1,919,913	2,813,036
- Single Stock Futures	1,589,464	2,393,257
- SET50 Index Futures	283,692	318,464
- 50 Baht Gold Futures	2,968	2,684
- 10 Baht Gold Futures	21,990	47,953
- SET50 Index Options	13,582	35,939
- USD Futures	8,180	13,150
- Sector Futures	-	-
- Rubber Futures	37	521
Deferred Precious Metal		1,068

Source: TFEX

Market Performance – Bond market (ThaiBMA)

Secondary market*	2016	2017	Oct – Dec 2017
Total Outright Trading Value (mil. Baht)	22,409,446	22,046,708	4,752,671
Government Bond	4,260,841	4,311,632	115,463
Treasury Bills	564,616	1,116,661	894,765
State Own Enterprise Bond	193,686	201,731	34,505
State Agency Bond	16,311,454	15,153,071	3,433,490
L-T Corp. Bond	605,243	869,079	178,714
Commercial Paper	451,622	372,514	90,560
Foreign Bond	21,984	22,020	5,174
Outright Daily Average (mil. Baht)	91,842	90,355	79,211
Outstanding Value of domestic bond (mil. Baht)	10,865,503	11,398,854	11,398,854

*Registered with ThaiBMA

Source: Thai BMA

Market Performance – Bond market (ThaiBMA)

Primary Market	2016	2017	Oct – Dec 2017
Securities companies' transactions (mil. Baht)			
L-T Corp. Bond	101,987	68,552	13,723
Commercial Paper	172,278	134,795	25,078
Foreign Bond	-	-	-
%per total transaction in primary market	2.69%	2.4%	2.1%
No. of securities companies in primary market	17	14	12

Source: Thai BMA

Market Performance – Bond market (ThaiBMA)

Secondary Market	2016	2017	Oct – Dec 2017
Securities companies' transactions (mil. Baht)			
Government Bond	336,320	303,533	76,359
Treasury Bills	8,561	17,265	2,010
SOE Bond	10,041	20,872	6,809
State Agency Bond	221,542	255,262	48,690
L-T Corp. Bond	141,381	152,738	45,398
Commercial Paper	240,789	145,197	32,175
Foreign Bond	2,011	2,769	1,190
%per total transaction in secondary market	4.30%	4.0%	4.0%
No. of securities companies in secondary market	18	16	19

Source: Thai BMA

- **Market Performance**
- **Securities Industry Statistics**

Securities Industry Statistics

Personnel in Securities Industry*	2016	2017
All Personnel	13,200	13,336
Traders	8,366	8,251
Analysts / IC – Capital Market*	2016	2017
Investment analysts	59	58
Investment consultants	2,904	3,261
Analysts / IC – Equity*	2016	2017
Investment analysts	338	339
Investment consultants	5,327	5,025
Analysts / IC – Derivatives*	2016	2017
Investment analysts	41	39
Investment consultants	2,478	2,548

*data at end of each period

Source: SET SEC

	2016	2017
No. of Branches*	586	587
Bangkok Metropolitan Area**	274	276
Provincial Area	312	311
Total Margin Loan (<i>mil. Baht</i>)	57,503	69,836
% Margin Account to Local Trading Value	15.8%	17.9%
% Cash Account to Local Trading Value	84.2%	82.1%

*data at end of each period

**Nonthaburi Pathum Thani and Samutprakan province

Securities Industry Statistics

No. of Accounts – Equity	2016	2017
Total Accounts*	1,353,225	1,510,053
Active Accounts**	335,302	361,300
% Active Accounts**	25.7%	25.2%
No. of Internet Accounts – Equity	2016	2017
Total Internet Accounts*	1,188,656	1,349,079
Active Internet Accounts**	235,570	251,599
% Active Accounts**	19.8%	18.6%
No. of Accounts – Derivatives	2016	2017
Total Accounts*	129,284	146,559

*data at end of each period

** 12-month average, active account is account which trade at least once a month, data from SET Press release

Source: SET TFEX

Disclaimer:

เอกสารนี้จัดทำขึ้นเพื่อเผยแพร่ข้อมูลและเพื่อการศึกษาเท่านั้น ซึ่งจัดทำขึ้นจากแหล่งข้อมูลต่างๆ ที่น่าเชื่อถือ โดยข้อมูลดังกล่าวเป็นเพียงข้อมูล ณ วันที่ปรากฏในเอกสารนี้เท่านั้น จึงอาจเปลี่ยนแปลงได้ภายหลังวันดังกล่าว หรือเมื่อข้อมูลที่เกี่ยวข้องมีการเปลี่ยนแปลง ทั้งนี้ สมาคมมิได้ยืนยัน ตรวจสอบ หรือรับรองความสมบูรณ์ ความถูกต้องครบถ้วน ทันกาลทันเวลา ของข้อมูลดังกล่าวแต่อย่างใด

สมาคมไม่รับผิดชอบต่อบุคคลใดๆ จากการเรียกร้องใดๆ ไม่ว่าในทางสัญญา ในการทำละเมิด รวมถึงความประมาท หรือเหตุอื่นใด ที่เกิดจากการตัดสินใจ หรือการกระทำใดๆ ที่เกิดจากความเชื่อถือในเอกสารดังกล่าว หรือในความเสียหาย ความสูญหาย ค่าสินไหมทดแทน หรือความรับผิดชอบใดๆ รวมถึงการสูญหายของข้อมูลหรือผลประโยชน์ ถึงแม้ว่าสมาคมจะได้รับแจ้งว่าอาจจะเกิดความเสียหายดังกล่าวขึ้นได้ก็ตาม