



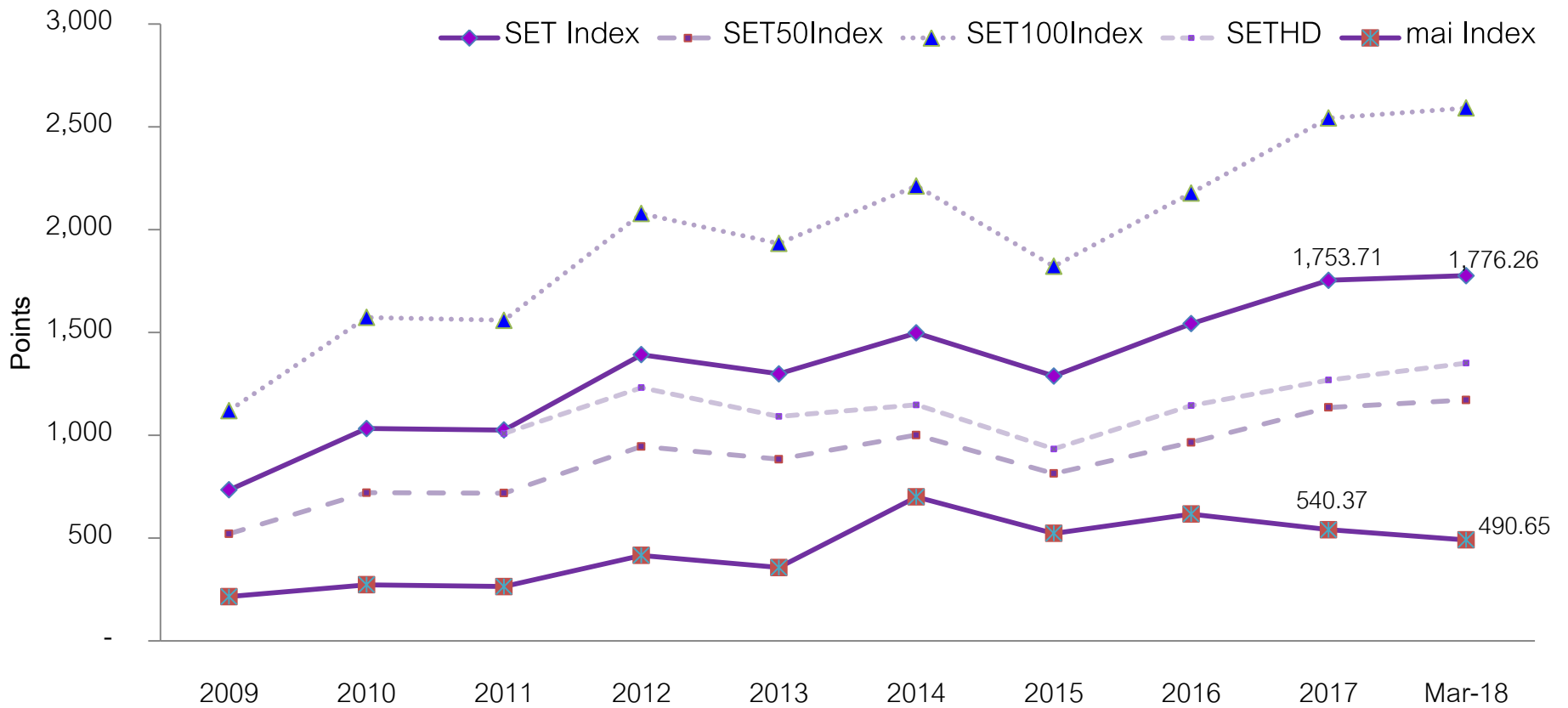
Market Performance & Thai Securities Industry Statistics

Data as of March 2018

- **Market Performance**

- **Securities Industry Statistics**

Market Performance – SET & mai



	2009	2010	2011	2012	2013	2014	2015	2016	2017	Mar-18
SET%YoY	+63.2%	+40.6%	-0.7%	+35.8%	-6.7%	+15.3%	-14.0%	+19.8%	+13.7%	+1.3% (YTD)
mai%YoY	+32.1%	+26.7%	-3.1%	+57.3%	-14.2%	+96.2%	-25.3%	+17.9%	-12.3%	-9.2% (YTD)

Source: SET

Market Performance – SET & mai

	2017	Oct – Dec 2017	Jan – Mar 2018	%QoQ Change
Market Capitalization (<i>mil. baht</i>)*	17,926,270	17,926,270	18,147,729	1.2%
- SET	17,587,433	17,587,433	17,835,643	1.4%
- MAI	338,836	338,836	312,086	-7.9%
Total Turnover (<i>mil. baht</i>)	12,227,748	3,501,973	4,413,257	26.0%
- SET	11,652,311	3,358,148	4,306,731	28.2%
- MAI	575,437	143,825	106,526	-25.9%
Average Daily Turnover (<i>mil. baht</i>)	50,114	58,366	71,182	22.0%
- SET	47,755	55,969	69,463	24.1%
- MAI	2,358	2,397	1,718	-28.3%
Derivative Warrants Trading (<i>mil. Baht</i>)	573,349	164,478	229,324	39.4%
Short Sales Trading (<i>mil. Baht</i>)	170,831	37,785	69,790	84.7%

* Base on data at end of period

Source: SET

Market Performance – SET & mai

	2017	Oct – Dec 2017	Jan – Mar 2018
<i>P/E (times)</i>			
- SET	19.06	19.06	18.29
- MAI	106.13	106.13	93.49
<i>P/BV (times)</i>			
- SET	2.13	2.13	2.07
- MAI	2.83	2.83	2.41
<i>Market Dividend Yield (%)</i>			
- SET	2.7	2.7	2.85
- MAI	1.42	1.42	1.67
No. of Newly listed companies	39	20	3
No. of Listed Companies	688	688	691
No. of SET's Members	39	39	39

Source: SET

Market Performance – SET & mai

Total Trading Value by Regions (billion baht)	2017	Oct – Dec 2017	Jan – Mar 2018	% of total trading
All Regions	24,455	7,004	8,826	100%
Bangkok Metropolitan Region*	22,778	6,526	8,302	94.1%
Other Regions	1,677	478	524	5.9%
Central	490	139	159	1.8%
Southern	459	132	141	1.6%
Northern	407	117	125	1.4%
North-eastern	321	90	99	1.1%
Top 5 Highest Trading Value by provinces (billion baht)	2017	Oct – Dec 2017	Jan – Mar 2018	% of total trading
Bangkok	22,433	6,425	8,185	92.7%
Songkhla	310	87	94.1	1.1%
Chiang Mai	265	78	83.1	0.9%
Nonthaburi	213	63	75.3	0.9%
Chonburi	156	42	44.8	0.5%

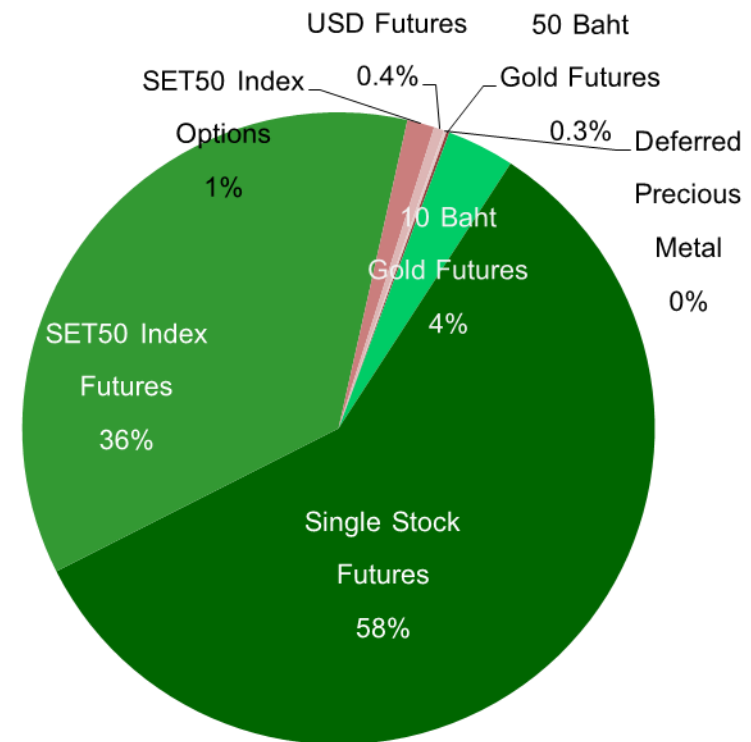
*Nonthaburi Pathum Thani and Samutprakan province

Source: SET

Market Performance – TFEX

contracts	Oct – Dec 2017	Jan – Mar 2018
Total Trading Volume	23,732,892	30,306,644
Single Stock Futures	14,760,469	17,690,564
SET50 Index Futures	7,563,536	10,900,444
50 Baht Gold Futures	40,220	44,372
10 Baht Gold Futures	921,719	1,049,088
SET50 Index Options	307,272	421,105
USD Futures	96,515	157,226
Sector Futures	0	0
Agriculture Futures	1,949	1,022
Deferred Precious Metal	41,212	42,823

% of total trading
by type of products



Q1-2018

Source: TFEX

Market Performance – TFEX

contracts	Oct – Dec 2017	Jan – Mar 2018
Average Daily Volume	395,573	488,817
Single Stock Futures	246,007	285,332
SET50 Index Futures	126,059	175,814
50 Baht Gold Futures	670	716
10 Baht Gold Futures	15,362	16,921
SET50 Index Options	5,121	6,792
USD Futures	1,609	2,536
Sector Futures	-	-
Rubber Futures	32	16
Deferred Precious Metal	713	691

contracts	2017	Mar 2018
Open Interests	2,813,036	3,197,592
- Single Stock Futures	2,393,257	2,788,921
- SET50 Index Futures	318,464	304,205
- 50 Baht Gold Futures	2,684	3,546
- 10 Baht Gold Futures	47,953	49,489
- SET50 Index Options	35,939	26,632
- USD Futures	13,150	23,903
- Sector Futures	0	0
- Rubber Futures	521	435
Deferred Precious Metal	1,068	461

Source: TFEX

Market Performance – Bond market (ThaiBMA)

Secondary market*	2017	Oct – Dec 2017	Jan – Mar 2018
Total Outright Trading Value (mil. Baht)	22,046,708	4,752,671	5,786,815
Government Bond	4,311,632	894,765	1,317,069
Treasury Bills	1,116,661	115,463	258,264
State Own Enterprise Bond	201,731	34,505	43,236
State Agency Bond	15,153,071	3,433,490	3,783,303
L-T Corp. Bond	869,079	178,714	278,735
Commercial Paper	372,514	90,560	98,806
Foreign Bond	22,020	5,174	7,402
Outright Daily Average (mil. Baht)	90,355	79,211	93,336
Outstanding Value of domestic bond (mil. Baht)	11,398,854	11,398,854	11,486,934

*Registered with ThaiBMA

Source: Thai BMA

Market Performance – Bond market (ThaiBMA)

Primary Market	2017	Oct – Dec 2017	Jan – Mar 2018
Securities companies' transactions (mil. Baht)			
L-T Corp. Bond	68,552	13,723	26,251
Commercial Paper	134,795	25,078	24,273
Foreign Bond	-	-	-
%per total transaction in primary market	2.4%	2.1%	2.2%
No. of securities companies in primary market	14	12	12

Source: Thai BMA

Market Performance – Bond market (ThaiBMA)

Secondary Market	2017	Oct – Dec 2017	Jan – Mar 2018
Securities companies' transactions (mil. Baht)			
Government Bond	303,533	76,359	96,058
Treasury Bills	17,265	2,010	3,099
SOE Bond	20,872	6,809	4,878
State Agency Bond	255,262	48,690	42,430
L-T Corp. Bond	152,738	45,398	40,623
Commercial Paper	145,197	32,175	33,542
Foreign Bond	2,769	1,190	692
%per total transaction in secondary market	4.0%	4.0%	4.0%
No. of securities companies in secondary market	16	19	16

Source: Thai BMA

- **Market Performance**
- **Securities Industry Statistics**

Securities Industry Statistics

Personnel in Securities Industry*	2017	Mar 2018
All Personnel	13,336	13,328
Traders	8,251	8,175
Analysts / IC – Capital Market*	2017	Mar 2018
Investment analysts	58	55
Investment consultants	3,261	3,247
Analysts / IC – Equity*	2017	Mar 2018
Investment analysts	339	339
Investment consultants	5,025	4,939
Analysts / IC – Derivatives*	2017	Mar 2018
Investment analysts	39	42
Investment consultants	2,548	2,527

*data at end of each period

Source: SET SEC

	2017	Mar 2018
No. of Branches*	587	601
Bangkok Metropolitan Area**	276	280
Provincial Area	311	321
Total Margin Loan (<i>mil. Baht</i>)	69,836	71,696
% Margin Account to Local Trading Value	17.9%	18.2%
% Cash Account to Local Trading Value	82.1%	81.8%

*data at end of each period

**Nonthaburi Pathum Thani and Samutprakan province

Securities Industry Statistics

No. of Accounts – Equity	2017	Feb 2018
Total Accounts*	1,510,053	1,540,062
Active Accounts**	361,300	390,443
% Active Accounts**	25.2%	25.4%
No. of Internet Accounts – Equity	2017	Feb 2018
Total Internet Accounts*	1,349,079	1,392,352
Active Internet Accounts**	251,599	275,813
% Active Accounts**	18.6%	19.8%
No. of Accounts – Derivatives	2017	Mar 2018
Total Accounts*	146,559	150,962

*data at end of each period

** 12-month average, active account is account which trade at least once a month, data from SET Press release

Source: SET TFEX

Disclaimer:

เอกสารนี้จัดทำขึ้นเพื่อเผยแพร่ข้อมูลและเพื่อการศึกษาเท่านั้น ซึ่งจัดทำขึ้นจากแหล่งข้อมูลต่างๆ ที่น่าเชื่อถือ โดยข้อมูลดังกล่าวเป็นเพียงข้อมูล ณ วันที่ปรากฏในเอกสารนี้เท่านั้น จึงอาจเปลี่ยนแปลงได้ภายหลังวันดังกล่าว หรือเมื่อข้อมูลที่เกี่ยวข้องมีการเปลี่ยนแปลง ทั้งนี้ สมาคมมิได้ยืนยัน ตรวจสอบ หรือรับรองความสมบูรณ์ ความถูกต้องครบถ้วน ทันกาลทันเวลา ของข้อมูลดังกล่าวแต่อย่างใด

สมาคมไม่รับผิดชอบต่อบุคคลใดๆ จากการเรียกร้องใดๆ ไม่ว่าในทางสัญญา ในการทำละเมิด รวมถึงความประมาท หรือเหตุอื่นใด ที่เกิดจากการตัดสินใจ หรือการกระทำใดๆ ที่เกิดจากความเชื่อถือในเอกสารดังกล่าว หรือในความเสียหาย ความสูญหาย ค่าสินไหมทดแทน หรือความรับผิดชอบใดๆ รวมถึงการสูญหายของข้อมูลหรือผลประโยชน์ ถึงแม้ว่าสมาคมจะได้รับแจ้งว่าอาจจะเกิดความเสียหายดังกล่าวขึ้นได้ก็ตาม