



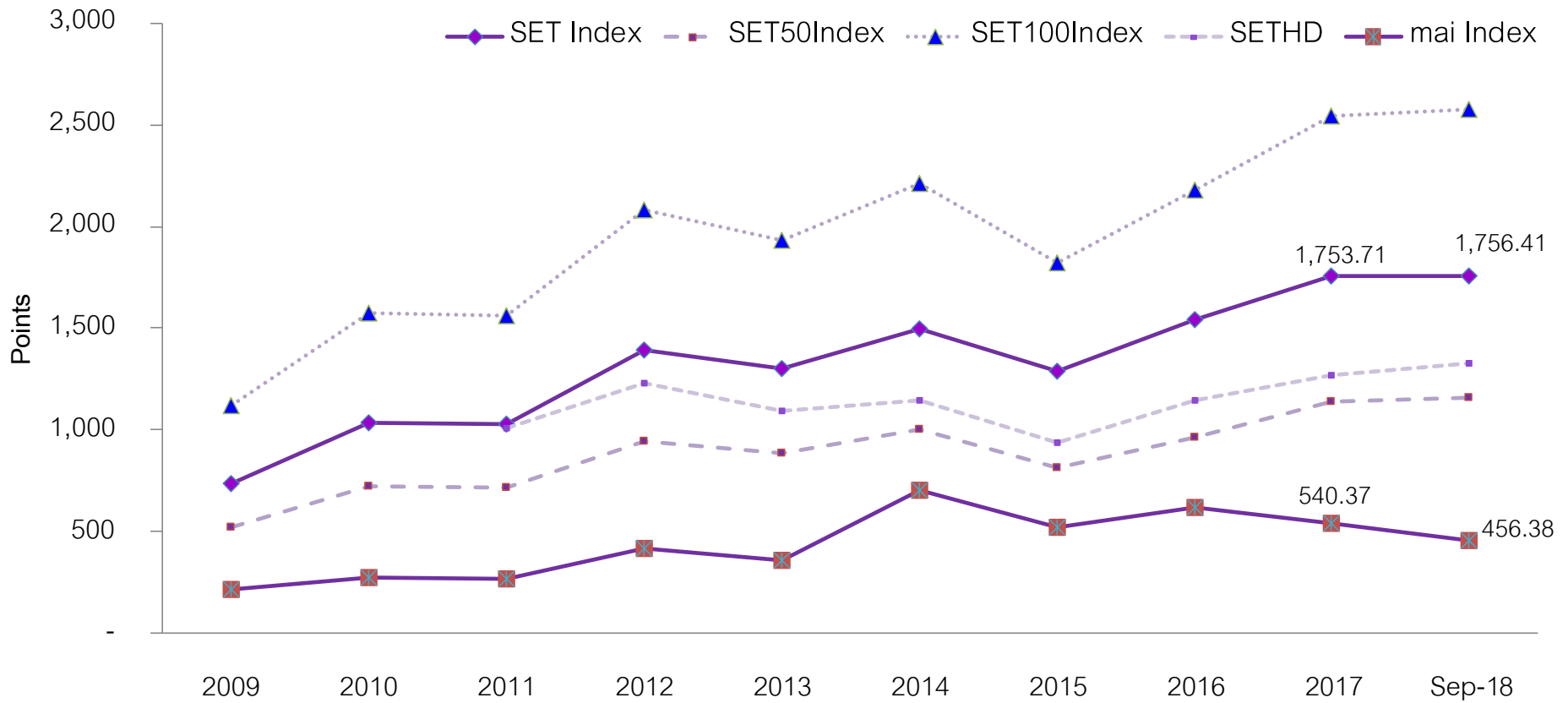
Market Performance & Thai Securities Industry Statistics

Data as of September 2018

- **Market Performance**

- **Securities Industry Statistics**

Market Performance – SET & mai



	2009	2010	2011	2012	2013	2014	2015	2016	2017	Sep-18
SET%YoY	+63.2%	+40.6%	-0.7%	+35.8%	-6.7%	+15.3%	-14.0%	+19.8%	+13.7%	+0.15% (YTD)
mai%YoY	+32.1%	+26.7%	-3.1%	+57.3%	-14.2%	+96.2%	-25.3%	+17.9%	-12.3%	-15.5% (YTD)

Source: SET

Market Performance – SET & mai

	2017	Apr - Jun 2018	Jul - Sep 2018	%QoQ Change
Market Capitalization (<i>mil. baht</i>)*	17,926,270	16,371,323	18,074,169	10.4%
- SET	17,587,433	16,107,392	17,779,863	10.4%
- MAI	338,836	263,931	294,306	11.5%
Total Turnover (<i>mil. baht</i>)	12,227,748	3,591,151	3,307,281	-7.9%
- SET	11,652,311	3,520,834	3,228,844	-8.3%
- MAI	575,437	70,317	78,437	11.5%
Average Daily Turnover (<i>mil. baht</i>)	50,114	59,853	53,343	-10.9%
- SET	47,755	58,681	52,078	-11.3%
- MAI	2,358	1,172	1,265	7.9%
Derivative Warrants Trading (<i>mil. Baht</i>)	573,349	242,616	261,677	7.9%
Short Sales Trading (<i>mil. Baht</i>)	170,831	72,049	69,251	-3.9%

* Base on data at end of period

Source: SET

Market Performance – SET & mai

	2017	Apr – Jun 2018	Jul - Sep 2018
P/E (times)			
- SET	19.06	16.24	17.33
- MAI	106.13	77.09	70.63
P/BV (times)			
- SET	2.13	1.83	2.0
- MAI	2.83	2.06	2.25
Market Dividend Yield (%)			
- SET	2.7	3.16	2.87
- MAI	1.42	1.92	1.73
No. of Newly listed companies	39	1	4
No. of Listed Companies	688	692	693
No. of SET's Members	39	39	39

Source: SET

Market Performance – SET & mai

Total Trading Value by Regions (billion baht)	2017	Apr – Jun 2018	Jul - Sep 2018	% of total trading
All Regions	24,455	7,182	6,615	100%
Bangkok Metropolitan Region*	22,778	6,805	6,239	94.3%
Other Regions	1,677	377	376	5.7%
Central	490	107	106	1.6%
Southern	459	99	98	1.5%
Northern	407	89	90	1.4%
North-eastern	321	82	82	1.2%
Top 5 Highest Trading Value by provinces (billion baht)	2017	Apr – Jun 2018	Jul - Sep 2018	% of total trading
Bangkok	22,433	6,719	6,157	93.1%
Songkhla	310	67.9	63.8	1.0%
Chiang Mai	265	57.7	56.1	0.8%
Nonthaburi	213	54.7	52.3	0.8%
Khon Kaen	125	35.8	31.8	0.5%

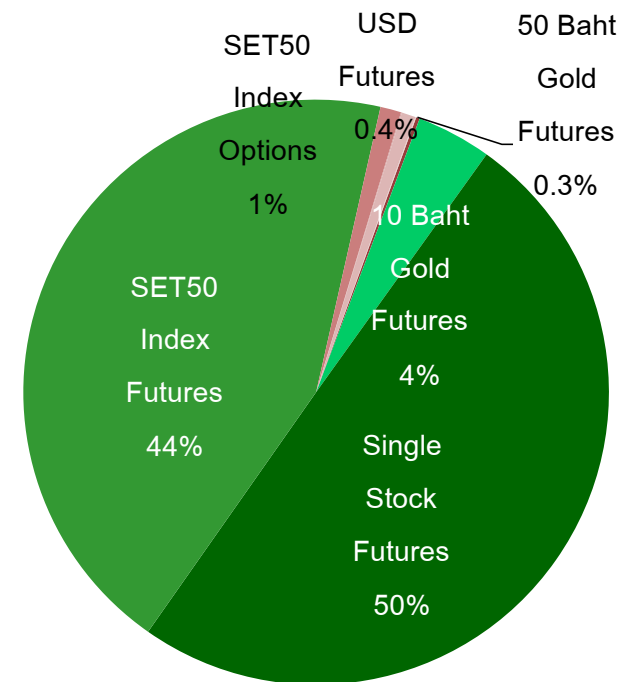
*Nonthaburi Pathum Thani and Samutprakan province

Source: SET

Market Performance – TFEX

contracts	Apr – Jun 2018	Jul - Sep 2018
Total Trading Volume	26,392,918	24,860,717
Single Stock Futures	14,677,583	12,390,094
SET50 Index Futures	9,969,894	10,890,255
50 Baht Gold Futures	38,529	49,354
10 Baht Gold Futures	1,187,208	1,028,521
SET50 Index Options	305,858	285,555
USD Futures	158,555	192,783
Sector Futures	0	0
Agriculture Futures	8,871	12,341
Deferred Precious Metal	46,420	11,814

% of total trading
by type of products



Q3-2018

Source: TFEX

Market Performance – TFEX

contracts	Apr – Jun 2018	Jul – Sep 2018
Average Daily Volume	439,882	400,979
Single Stock Futures	244,626	199,840
SET50 Index Futures	166,165	175,649
50 Baht Gold Futures	642	796
10 Baht Gold Futures	19,787	16,589
SET50 Index Options	5,098	4,606
USD Futures	2,643	3,109
Sector Futures	-	-
Rubber Futures	148	199
Deferred Precious Metal	774	191

contracts	Jun 2018	Sep 2018
Open Interests	2,536,633	3,072,840
- Single Stock Futures	2,153,249	2,652,501
- SET50 Index Futures	289,688	308,406
- 50 Baht Gold Futures	2,471	4,240
- 10 Baht Gold Futures	44,933	63,732
- SET50 Index Options	21,100	22,966
- USD Futures	23,881	20,526
- Sector Futures	-	-
- Rubber Futures	69	170
Deferred Precious Metal	1,242	299

Source: TFEX

Market Performance – Bond market (ThaiBMA)

Secondary market	2017	Apr – Jun 2018	Jul - Sep 2018
Total Outright Trading Value (mil. Baht)	22,046,708	4,680,171	4,638,187
Government Bond	4,311,632	1,077,850	879,581
Treasury Bills	1,116,661	66,626	117,208
State Own Enterprise Bond	201,731	25,526	59,037
State Agency Bond	15,153,071	3,246,008	3,309,360
L-T Corp. Bond	869,079	162,572	173,403
Commercial Paper	372,514	98,482	98,142
Foreign Bond	22,020	3,107	1,457
Outright Daily Average (mil. Baht)	90,355	78,003	74,809
Outstanding Value of domestic bond (mil. Baht)	11,398,854	12,001,275	12,257,887

Source: ThaiBMA

Market Performance – Bond market (ThaiBMA)

Primary Market	2017	Apr - Jun 2018	Jul - Sep 2018
Securities companies' transactions (mil. Baht)*			
L-T Corp. Bond	68,552	48,959	22,863
Commercial Paper	134,795	24,326	31,081
Foreign Bond	-		
%per total transaction in primary market	2.4%	3.6%	2.3%
No. of securities companies in primary market	14	17	14

* Registered with ThaiBMA

Market Performance – Bond market (ThaiBMA)

Secondary Market	2017	Apr - Jun 2018	Jul - Sep 2018
Securities companies' transactions (mil. Baht)			
Government Bond	303,533	78,764	53,773
Treasury Bills	17,265	1,526	7,177
SOE Bond	20,872	398	9,625
State Agency Bond	255,262	60,542	70,218
L-T Corp. Bond	152,738	32,732	22,175
Commercial Paper	145,197	35,382	40,305
Foreign Bond	2,769	231	527
%per total transaction in secondary market	4.0%	4.0%	4.0%
No. of securities companies in secondary market	16	18	17

Source: Thai BMA

- **Market Performance**
- **Securities Industry Statistics**

Securities Industry Statistics

Personnel in Securities Industry*	2017	Sep 2018
All Personnel	13,336	13,324
Traders	8,251	8,020
Analysts / IC – Capital Market*	2017	Sep 2018
Investment analysts	58	62
Investment consultants	3,261	3,115
Analysts / IC – Securities*	2017	Sep 2018
Investment analysts	339	335
Investment consultants	5,025	4,718
Analysts / IC – Derivatives*	2017	Sep 2018
Investment analysts	39	40
Investment consultants	2,548	2,379

*data at end of each period

Source: SET SEC

	2017	Sep 2018
No. of Branches*	587	591
Bangkok Metropolitan Area**	276	276
Provincial Area	311	315
Total Margin Loan (<i>mil. Baht</i>)	69,836	68,219
% Margin Account to Local Trading Value	17.9%	19%
% Cash Account to Local Trading Value	82.1%	81%

*data at end of each period

**Nonthaburi Pathum Thani and Samutprakan province

Securities Industry Statistics

No. of Accounts – Equity	2017	Sep 2018*
Total Accounts*	1,510,053	1,621,511
Active Accounts**	361,300	360,956
% Active Accounts**	25.2%	22.3%
No. of Internet Accounts – Equity	2017	Sep 2018*
Total Internet Accounts*	1,349,079	1,462,935
Active Internet Accounts**	251,599	255,052
% Active Accounts**	18.6%	17.4%
No. of Accounts – Derivatives	2017	Sep 2018*
Total Accounts*	146,559	158,514

*data at end of each period

** 12-month average, active account is account which trade at least once a month, data from SET Press release

Source: SET TFEX

Disclaimer:

เอกสารนี้จัดทำขึ้นเพื่อเผยแพร่ข้อมูลและเพื่อการศึกษาเท่านั้น ซึ่งจัดทำขึ้นจากแหล่งข้อมูลต่างๆ ที่น่าเชื่อถือ โดยข้อมูลดังกล่าวเป็นเพียงข้อมูล ณ วันที่ปรากฏในเอกสารนี้เท่านั้น จึงอาจเปลี่ยนแปลงได้ภายหลังวันดังกล่าว หรือเมื่อข้อมูลที่เกี่ยวข้องมีการเปลี่ยนแปลง ทั้งนี้ สมาคมมิได้ยืนยัน ตรวจสอบ หรือรับรองความสมบูรณ์ ความถูกต้องครบถ้วน ทันกาลทันเวลา ของข้อมูลดังกล่าวแต่อย่างใด

สมาคมไม่รับผิดชอบต่อบุคคลใดๆ จากการเรียกร้องใดๆ ไม่ว่าในทางสัญญา ในการทำละเมิด รวมถึงความประมาท หรือเหตุอื่นใด ที่เกิดจากการตัดสินใจ หรือการกระทำใดๆ ที่เกิดจากความเชื่อถือในเอกสารดังกล่าว หรือในความเสียหาย ความสูญหาย ค่าสินไหมทดแทน หรือความรับผิดชอบใดๆ รวมถึงการสูญหายของข้อมูลหรือผลประโยชน์ ถึงแม้ว่าสมาคมจะได้รับแจ้งว่าอาจจะเกิดความเสียหายดังกล่าวขึ้นได้ก็ตาม