



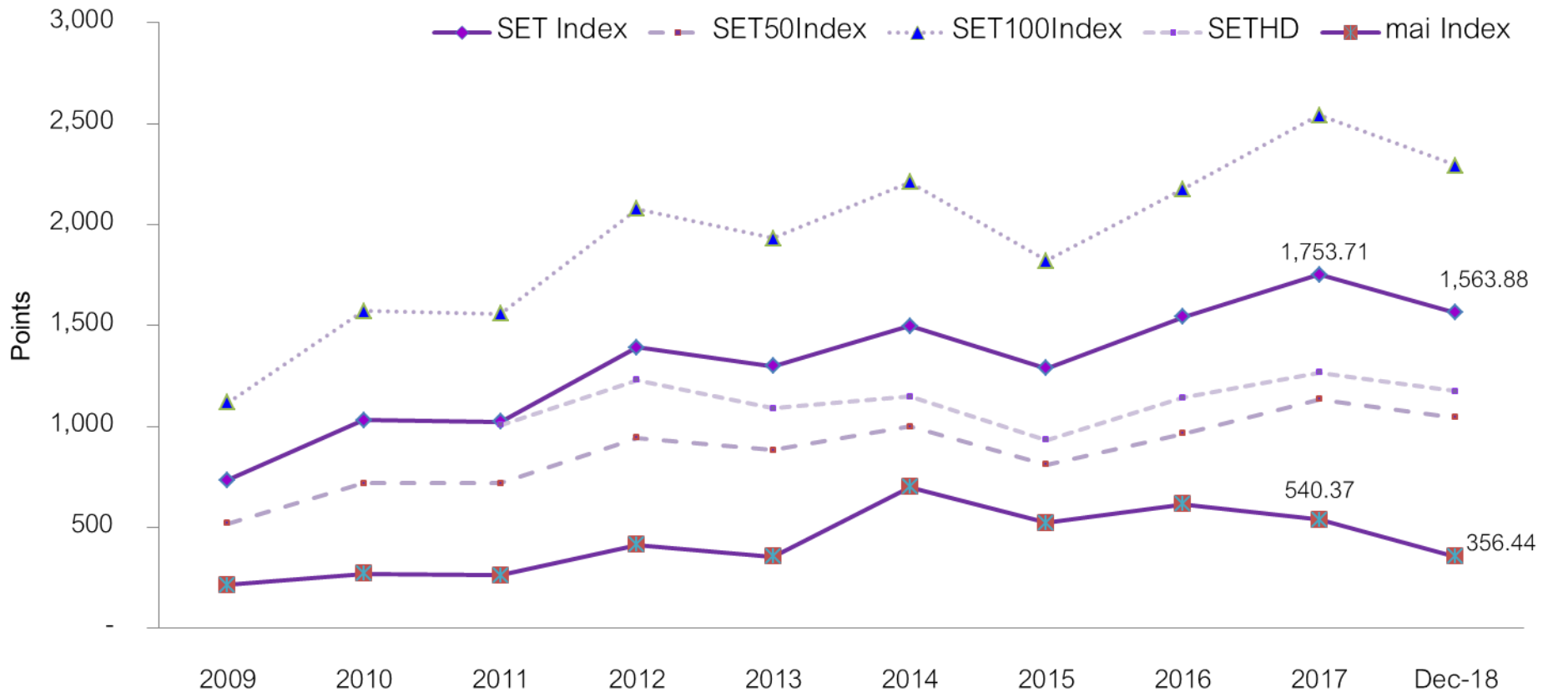
Market Performance & Thai Securities Industry Statistics

Data as of December 2018

- **Market Performance**

- **Securities Industry Statistics**

Market Performance – SET & mai



	2009	2010	2011	2012	2013	2014	2015	2016	2017	Dec-18
SET%YoY	+63.2%	+40.6%	-0.7%	+35.8%	-6.7%	+15.3%	-14.0%	+19.8%	+13.7%	-10.8% (YoY)
mai%YoY	+32.1%	+26.7%	-3.1%	+57.3%	-14.2%	+96.2%	-25.3%	+17.9%	-12.3%	-34.0% (YoY)

Source: SET

Market Performance – SET & mai

	2017	2018	Oct – Dec 2018
Market Capitalization (<i>mil. baht</i>)*	17,926,270	16,219,069	16,219,069
- SET	17,587,433	15,978,252	15,978,252
- MAI	338,836	240,817	240,817
Total Turnover (<i>mil. baht</i>)	12,227,748	14,130,078	2,818,389
- SET	11,652,311	13,820,220	2,763,810
- MAI	575,437	309,858	54,578
Average Daily Turnover (<i>mil. baht</i>)	50,114	57,674	46,203
- SET	47,755	56,409	45,308
- MAI	2,358	1,265	895
Derivative Warrants Trading (<i>mil. Baht</i>)	573,349	998,720	265,102
Short Sales Trading (<i>mil. Baht</i>)	170,831		

* Base on data at end of period

Source: SET

Market Performance – SET & mai

	2017	2018	Oct – Dec 2018
P/E (times)*			
- SET	19.06	14.75	14.75
- MAI	106.13	44.3	44.3
P/BV (times)*			
- SET	2.13	1.78	1.78
- MAI	2.83	1.83	1.83
Market Dividend Yield (%)*			
- SET	2.7	3.22	3.22
- MAI	1.42	2.09	2.09
No. of Newly listed companies	39	19	11
No. of Listed Companies*	688	704	704
No. of SET's Members*	39	39	39

* Base on data at end of period

Source: SET

Market Performance – SET & mai

Total Trading Value by Regions (billion baht)	2017	2018	Oct – Dec 2018	% of total trading in 2018
All Regions	24,455	28,260	5,637	100%
Bangkok Metropolitan Region*	22,778	26,657	5,311	94.3%
Other Regions	1,677	1,603	325	5.7%
Central	490	456	84	1.6%
Southern	459	420	82	1.5%
Northern	407	397	92	1.4%
North-eastern	321	330	67	1.2%
Top 5 Highest Trading Value by provinces (billion baht)	2017	2018	Oct – Dec 2018	% of total trading in 2018
Bangkok	22,433	26,301	5,240	93.0%
Songkhla	310	276	51	1.0%
Chiang Mai	265	260	63	0.9%
Nonthaburi	213	228	46	0.8%
Khon Kaen	125	133	26	0.5%

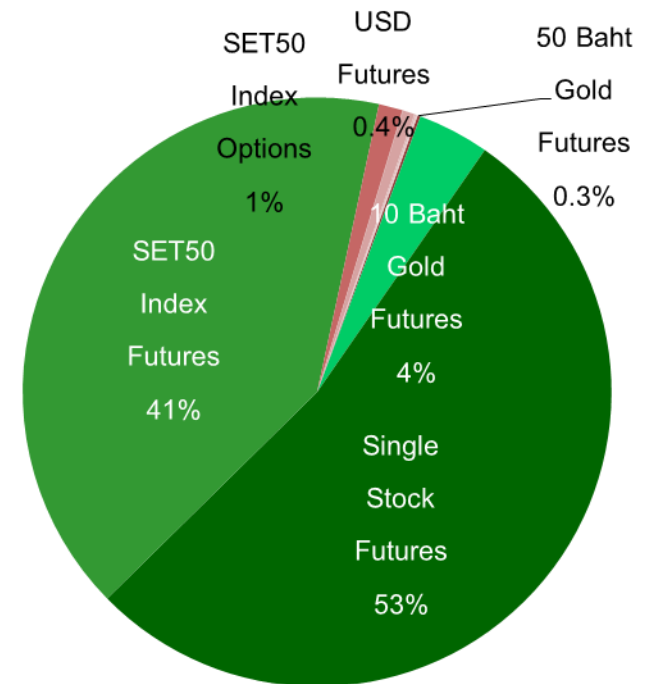
*Nonthaburi Pathum Thani and Samutprakan province

Source: SET

Market Performance – TFEX

contracts	2017	2018
Total Trading Volume	78,990,574	104,422,200
Single Stock Futures	47,480,762	55,332,444
SET50 Index Futures	26,321,073	42,544,040
50 Baht Gold Futures	191,116	165,400
10 Baht Gold Futures	3,500,669	4,102,613
Gold Online		88,411
SET50 Index Options	1,081,681	1,362,520
USD Futures	346,890	685,847
Sector Futures	-	-
Agriculture Futures	10,613	34,482
Deferred Precious Metal	57,770	106,443

% of total trading by type of products



2018

Source: TFEX

Market Performance – TFEX

contracts	2017	2018
Average Daily Volume	324,217	426,213
Single Stock Futures	194,593	225,847
SET50 Index Futures	107,873	173,649
50 Baht Gold Futures	783	675
10 Baht Gold Futures	14,347	16,745
Gold Online		2,327
SET50 Index Options	4,433	5,561
USD Futures	1,422	2,799
Sector Futures		
Agriculture Futures	44	141
Deferred Precious Metal	722	434

contracts	2017	2018
Open Interests	2,813,036	2,440,223
Single Stock Futures	2,393,257	2,134,802
SET50 Index Futures	318,464	241,787
50 Baht Gold Futures	2,684	2,022
10 Baht Gold Futures	47,953	21,793
Gold Online		2,205
SET50 Index Options	35,939	18,439
USD Futures	13,150	18,627
Sector Futures		
Agriculture Futures	521	60
Deferred Precious Metal	1,068	488

Source: TFEX

Market Performance – Bond market (ThaiBMA)

Secondary market	2017	2018	Oct – Dec 2018
Total Outright Trading Value (mil. Baht)	22,046,708	19,314,404	4,209,231
Government Bond	4,311,632	4,085,823	811,322
Treasury Bills	1,116,661	474,185	32,087
State Own Enterprise Bond	201,731	153,721	25,923
State Agency Bond	15,153,071	13,470,165	3,131,493
L-T Corp. Bond	869,079	736,361	121,652
Commercial Paper	372,514	381,161	85,731
Foreign Bond	22,020	12,988	1,022
Outright Daily Average (mil. Baht)	90,355	78,834	69,004
Outstanding Value of domestic bond (mil. Baht)	11,398,854	12,577,484	12,577,484

Source: ThaiBMA

Market Performance – Bond market (ThaiBMA)

Primary Market	2017	2018	Oct - Dec 2018
Securities companies' transactions (mil. Baht)*			
L-T Corp. Bond	68,552	121,775	23,702
Commercial Paper	134,795	108,918	29,238
Foreign Bond	-	-	-
%per total transaction in primary market	2.4%	2.6%	2.4%
No. of securities companies in primary market	14	21	16

* Registered with ThaiBMA

Market Performance – Bond market (ThaiBMA)

Secondary Market	2017	2018	Oct - Dec 2018
Securities companies' transactions (mil. Baht)			
Government Bond	303,533	295,231	66,635
Treasury Bills	17,265	12,196	394
SOE Bond	20,872	19,052	4,151
State Agency Bond	255,262	254,487	81,297
L-T Corp. Bond	152,738	111,563	16,018
Commercial Paper	145,197	148,169	38,920
Foreign Bond	2,769	1,572	121
%per total transaction in secondary market	4.0%	4.0%	5.0%
No. of securities companies in secondary market	16	20	20

Source: Thai BMA

- **Market Performance**
- **Securities Industry Statistics**

Securities Industry Statistics

Personnel in Securities Industry*		2017	2018
All Personnel		13,336	13,439
Traders		8,251	7,907
Capital Market*	Investment analysts	58	62
	Investment consultants	3,261	2,940
Securities*	Investment analysts	339	336
	Investment consultants	5,025	4,506
Derivatives*	Investment analysts	39	40
	Investment consultants	2,548	2,281
Technical	Technical analysts	89	89

Source: SET SEC *data at end of each period

	2017	2018
No. of Branches*	587	563
Bangkok Metropolitan Area**	276	267
Provincial Area	311	296
Total Margin Loan (<i>mil. Baht</i>)	69,836	60,607
% Margin Account to Local Trading Value	17.9%	15.9%
% Cash Account to Local Trading Value	82.1%	84.1%

*data at end of each period

**Nonthaburi Pathum Thani and Samutprakan province

Securities Industry Statistics

No. of Accounts – Equity	2017	2018*
Total Accounts*	1,510,053	1,661,046
Active Accounts**	361,300	361,181
% Active Accounts**	25.2%	22.7%
No. of Internet Accounts – Equity	2017	2018*
Total Internet Accounts*	1,349,079	1,516,253
Active Internet Accounts**	251,599	254,558
% Active Accounts**	18.6%	17.7%
No. of Accounts – Derivatives	2017	2018*
Total Accounts*	146,559	168,506

*data at end of each period

** 12-month average, active account is account which trade at least once a month, data from SET Press release

Source: SET TFEX

Disclaimer:

เอกสารนี้จัดทำขึ้นเพื่อเผยแพร่ข้อมูลและเพื่อการศึกษาเท่านั้น ซึ่งจัดทำขึ้นจากแหล่งข้อมูลต่างๆ ที่น่าเชื่อถือ โดยข้อมูลดังกล่าวเป็นเพียงข้อมูล ณ วันที่ปรากฏในเอกสารนี้เท่านั้น จึงอาจเปลี่ยนแปลงได้ภายหลังวันดังกล่าว หรือเมื่อข้อมูลที่เกี่ยวข้องมีการเปลี่ยนแปลง ทั้งนี้ สมาคมมิได้ยืนยัน ตรวจสอบ หรือรับรองความสมบูรณ์ ความถูกต้องครบถ้วน ทันกาลทันเวลา ของข้อมูลดังกล่าวแต่อย่างใด

สมาคมไม่รับผิดชอบต่อบุคคลใดๆ จากการเรียกร้องใดๆ ไม่ว่าในทางสัญญา ในการทำละเมิด รวมถึงความประมาท หรือเหตุอื่นใด ที่เกิดจากการตัดสินใจ หรือการกระทำใดๆ ที่เกิดจากความเชื่อถือในเอกสารดังกล่าว หรือในความเสียหาย ความสูญหาย ค่าสินไหมทดแทน หรือความรับผิดชอบใดๆ รวมถึงการสูญหายของข้อมูลหรือผลประโยชน์ ถึงแม้ว่าสมาคมจะได้รับแจ้งว่าอาจจะเกิดความเสียหายดังกล่าวขึ้นได้ก็ตาม