

III. Policies of the Thai Government

Create A Thriving Market of 230 - 400 Million People



Thailand: the Crossroads of ASEAN



R1: Southern Economic Corridor (SEC)

Bangkok - Aranyaprathet - Polyped - Pratabong - Phnom Phen - Hochi Minh - Vong Tao

R2: East-West Economic Corridor (EWEC) 1,320 km

Malamang - Mae Sod - Tak - Sukothai - Phisanulok - Khon Kaen Mukdahan - savannakhet - Lao bao - Dong Ha - Danung

R3 North-South Economic Corridor (NSEC)

R3A: Via Lao: Chiang Rai - Chiang Kong - Huay xai - Luang Namtha - Bohan - Chiang Rung - Kunming (1,090 km)

R3B: Via Myanmar: Chiang Rai - Mae Sai - Takelek - Chiang Tung - Chiang Rung - Kunming

More than 2 trillion Baht infrastructure investment in 8 years

Development of water transportation network

1

- Development of ports
- Improved efficiency of water transportation and maintenance of river banks

Improvement of highway network

2

- Improved access to agricultural and tourism areas
- Network to link cities and production bases
- Network for international transportation
- Improved road facilities to connect multi-channel transportation systems

Enhancement of Thailand's air transport competitiveness

3

- Improved efficiency of airports
- Improved efficiency of air traffic to meet international standards
- Increased efficiency of air fleet
- Establishment of aircraft industrial estates
- Construction of buildings for civil aviation

Development of inter-city rail network

4

- Improved equipment and infrastructure
- Development of double-track rail

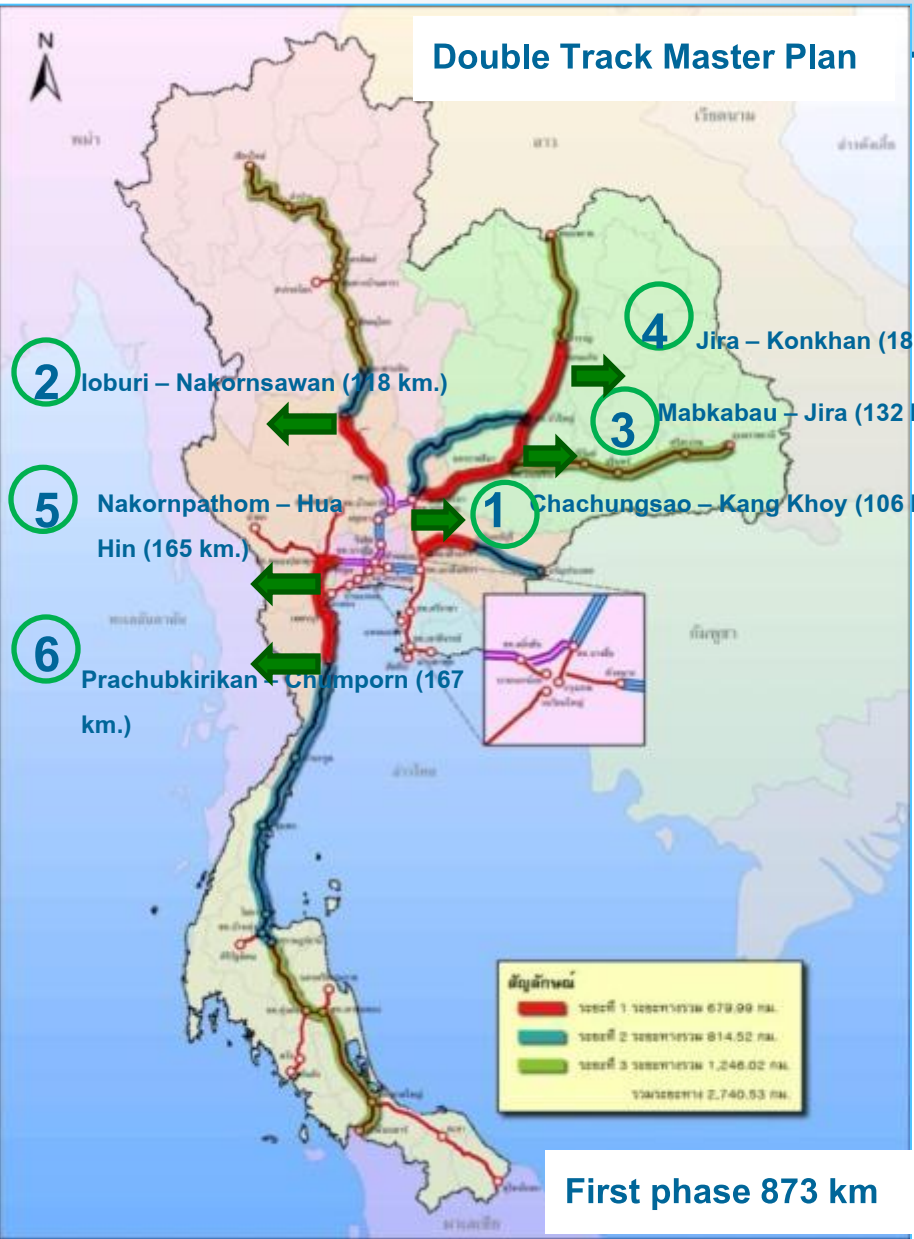
Development of transportation in Bangkok & its vicinity

5

- 10 electric train routes
- Buy 3,183 NGV buses and improve parking places
- Development of road networks and bridges in Bangkok and its vicinity



Key Projects: **Railways Improvements**



Source : Office of Transport and Traffic Policy and Planning

Double Track Construction 1st Phase

From - To	Distance (KM)	Amount (Mill. USD)
Chachoengsao – Kaeng Khoi	106	360
Lop Buri - Nakhonsawan	118	420
Map Kabao – Thanon Chira Junction	132	370
Thanon Chira Junction - Khonkaen	185	410
Nakhonpathom - Hauhin	165	530
Prachuap Khiri Khan - Chumphon	167	500
Total	873	2,590



Alignment of high speed rail on dedicated standard gauge track

From BANGKOK to CHIANG MAI
and RAYONG Provinces

จาก กรุงเทพมหานคร มุ่งสู่ เชียงใหม่
จาก กรุงเทพมหานคร มุ่งสู่ ระยอง

1

2



REVOLUTIONIZING the National
Transportation Capability
for Improved Quality of Life
and Socio-economic Development

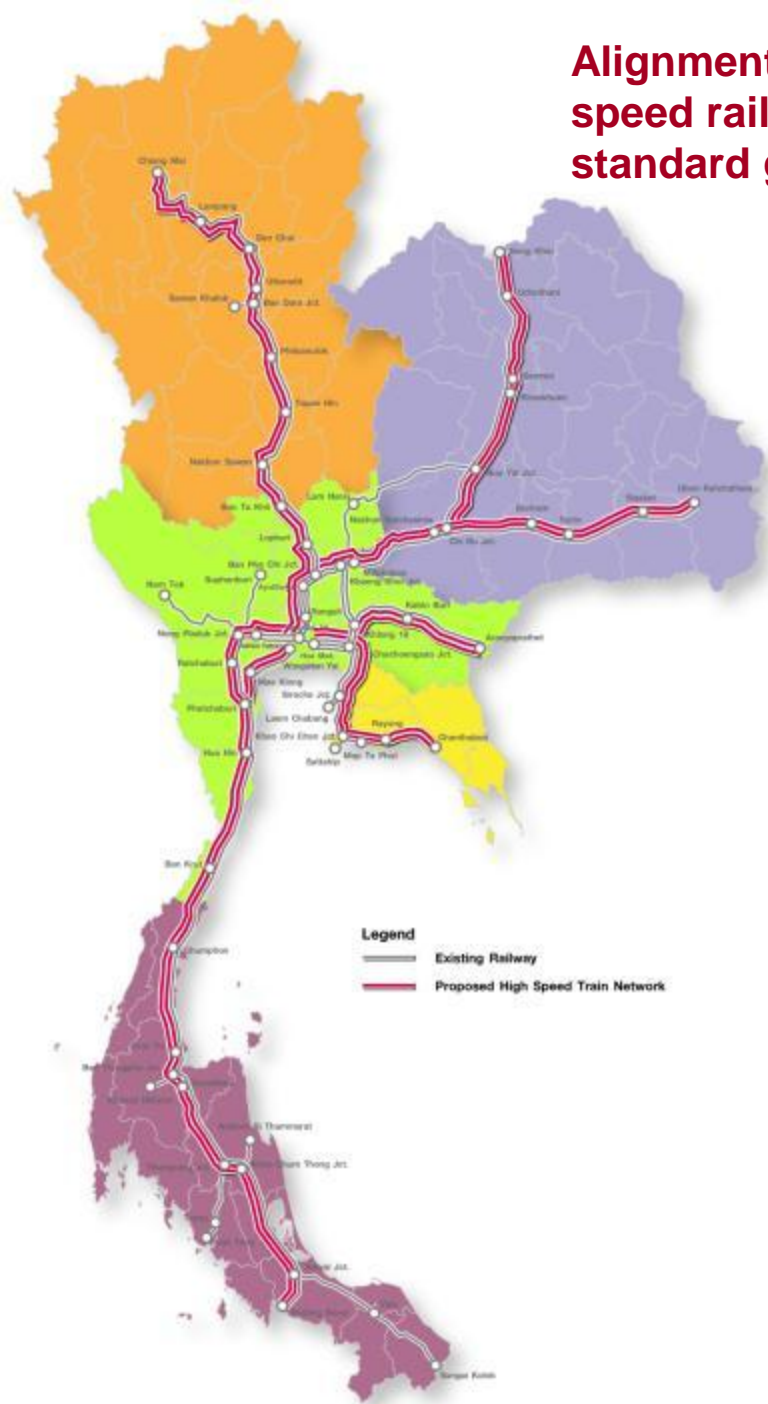
พลิกมิติความเร็ว
ที่เพิ่มขีดความสามารถในการแข่งขัน
ยกระดับคุณภาพชีวิตของประชาชน



GEARING TOWARDS
THE REGION'S
MOBILITY AND
ECONOMIC DEVELOPMENT



เดินทางขับเคลื่อนประเทศ สู่...ศูนย์กลางการคมนาคม
ในภูมิภาค



Key Projects: Road Network



Source: Department of Highway

ASEAN Connectivity

Thailand - Lao PDR (11 projects)

1. Friendship Bridge 4 (Chiang Khong-Huay Sai)
2. R3A in Laos
3. Huay Kon - Pak Beng
4. Hinwhay No.13 North - Sang Kha Lok
5. Phu Du - Pak Lai
6. Highway No. 11 Lao PDR
7. Bridge across Huang River, Tha Li, Loei
8. Friendship Bridge 1 (Nong Khai-Thanaleng)
9. Road access Ban Woen Tai Pier
10. Friendship Bridge 3 (Nakhon Panom-Kham Mouane)
11. Friendship Bridge 2 (Mukdahhan-Savannakhet)

Thailand - Cambodia (3 projects)

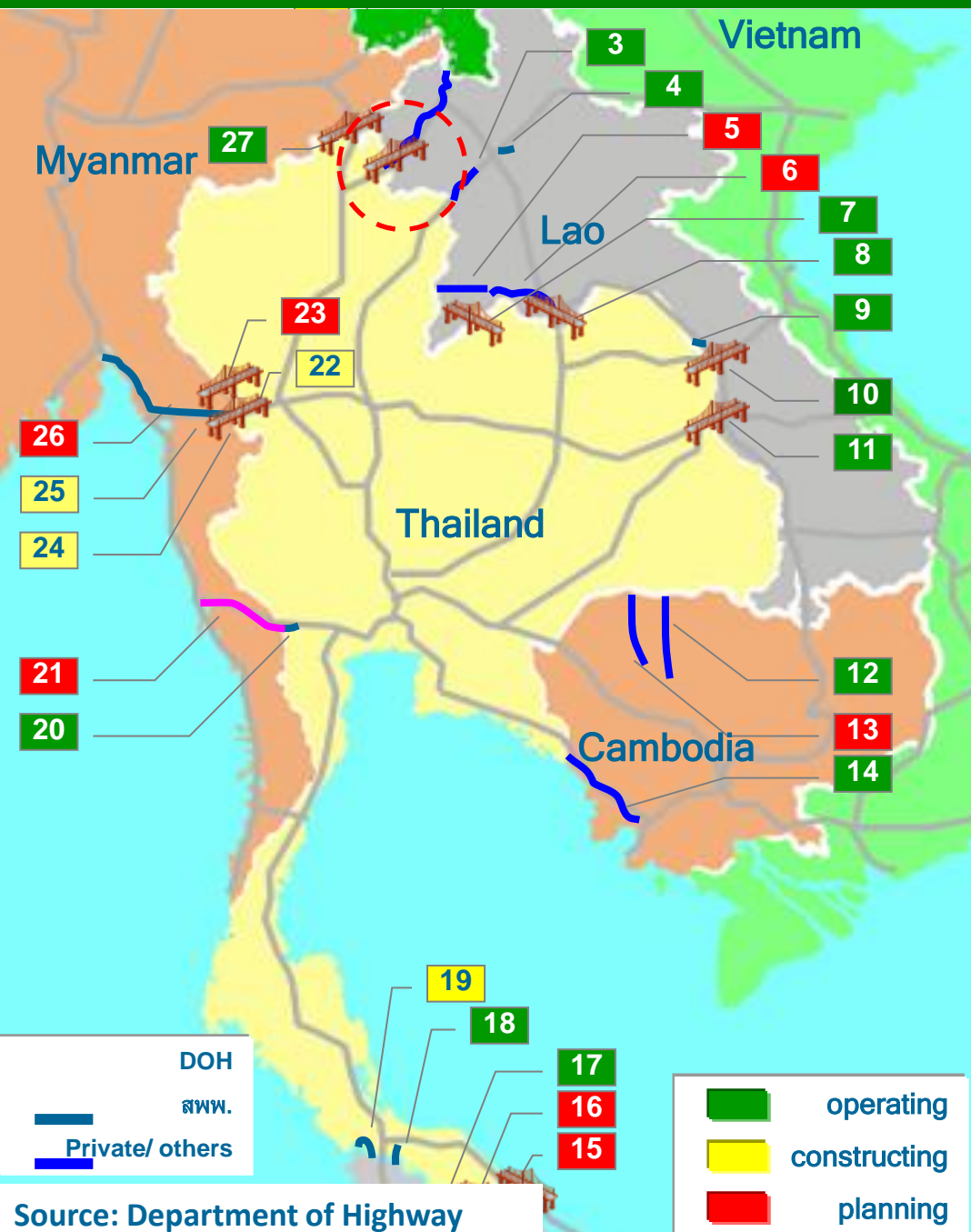
12. Road No. 67 Chong Sa Ngam - Siem Reap
13. Road No. 68 Chong Chom - Kralanh
14. Road No. 48 Ko Kong - Sre Ambel

Thailand - Malaysia (5 projects)

15. Bridge across Kolok River, Tak Bai
16. Bridge across Ko Lok River 2, Sungai Kolok
17. Bridge across Ko Lok River 3, Bu Ke Ta
18. Nathawi-Ban Pra Kop
19. Kuan Sa Taw-Wang Pra Chan

Thailand - Myanmar (8 projects)

20. Phu Nam Ron - Thailand-Myanmar border
21. Kanchanaburi - Dawei
22. Friendship Bridge (Mae Sot)
23. Friendship Bridge 2(Mae Sot)
24. Myawaddy - Dawna Foothill
25. Dwana foot print - Kawkareik
26. Kawkareik - Thaton
27. Friendship Bridge (Mae Sai)



Source: Department of Highway

Existing custom points at the border areas

ด้านชายแดนไทย กับประเทศพม่า

จุดผ่อนปรนกัวหวาก อ.เชียงดาว จ.เชียงใหม่ กับเมืองงาด รัฐฉาน ประเทศพม่า

จุดผ่อนปรนบ้านห้วยต้นนุ่น-BP13 อ.ขุนยวม จ.แม่ฮ่องสอน กับ จ.คอกยอ รัฐคะชา ประเทศพม่า

ด่านชั่วคราว เจดีย์สามองค์ จ.กาญจนบุรี กับ ทิวเขาตองลู รัฐกะเหรี่ยง ประเทศพม่า

ด่านชั่วคราว บ.พุน้ำร้อน อ.เมือง จ.กาญจนบุรี กับ เมืองทวาย ประเทศพม่า

ช่องบ้านตะโกบน บ้านตะโกล่าง อ.สวนผึ้ง จ.ราชบุรี

จุดผ่อนปรนด่านสิงขร จ.ประจวบคีรีขันธ์ กับ บ.มุดออง จ.มะริด ประเทศพม่า

ด้านลาว

จุดผ่านแดนชั่วคราว

จุดผ่อนปรน

แผนปฏิบัติการด้านกระแสเสรีการค้าลงทุนกับประเทศเพื่อนบ้าน ของภาคเอกชน เพื่อขับเคลื่อนแผนฯ ฉบับที่ 11 ไปสู่การปฏิบัติ

ด้านชายแดน ไทย-เมียนมา

- 1) ผลักดันการยกระดับจุดผ่อนปรน/ด่านชั่วคราวเป็นด่านถาวร
 - จุดผ่อนปรนกัวหวาก อ.เชียงดาว จ.เชียงใหม่ -เมืองหาง เพื่อเชื่อมโยงไปยังเมืองคองยี
 - จุดผ่อนปรนบ้านห้วยต้นนุ่น -BP13 อ.ขุนยวม จ.แม่ฮ่องสอน และส่งเสริมการพัฒนาเส้นทางเชื่อมโยงกับกรุงเนเปียร์
 - ด่านชั่วคราวบ้านพุน้ำร้อน จ.กาญจนบุรี
 - ด่านชั่วคราวพระเจดีย์สามองค์ จ.กาญจนบุรี
 - ด่านสิงขร-มุดออง จ.ประจวบคีรีขันธ์ เพื่อส่งเสริมการค้าชายแดน และการนำเข้าวัตถุดิบจากเมียนมา เช่น อาหารทะเล ปาล์ม น้ำมัน ยางพารา เป็นต้น
- 2) การพัฒนา ด้านแม่สอด-เมียวดี เพื่อพัฒนาเป็นด่านสากลขนาดใหญ่ และเปิดเป็นเขตเศรษฐกิจพิเศษ (Economic Free Zone) รวมทั้งเจรจาให้เมืองเมียวดีเป็นเมืองเศรษฐกิจคู่แฝด ภายใต้แนวคิด "1 เขตเศรษฐกิจพิเศษ 2 ประเทศ" และการก่อสร้างสะพานมิตรภาพไทย-เมียนมา แห่งที่ 2 ตลอดจนปรับปรุงเส้นทางแม่สอด-เมียวดี เพื่อรองรับการขยายตัวทางการค้า
- 3) การเปิดจุดผ่อนปรนแห่งใหม่
 - บ้านตะโกบน (กะลาโ) บ้านตะโกล่าง หมู่ที่ 8 ต.สวนผึ้ง จ.ราชบุรี (เฉพาะวันจันทร์ พุธ และศุกร์)

ด้านชายแดนไทย กับประเทศลาว

จุดผ่อนปรนบ้านฮวก อ.ภูซาง จ.พะเยา กับ บ.ปางมอน เมืองเชียงฮอน สปป.ลาว

จุดผ่อนปรนภูซู้ อ.บ้านโคก จ.อุตรดิตถ์ กับ บ.ผาแก้ว เมืองปากดาย

จุดผ่อนปรน บ.หม้อ อ.ศรีเชียงใหม่ จ.หนองคาย กับ ด่านท่าเลี้ยว เมืองสิโคตตะบอง สปป.ลาว

จุดผ่อนปรน บ.อีกรักษ์ อ.ชานุมาน จ.อำนาจเจริญ กับ บ.เหล่าทากนุด เมืองไซทอง สปป.ลาว

จุดผ่อนปรนช่องตาอุ บ.หนองแสง อ.บุญทิว จ.อุบลราชธานี กับ บ.เชียงเมืองสุมา แขวงจำปาสัก สปป.ลาว

จุดผ่อนปรนของอำมา" อ.น้ำยืน จ.อุบลราชธานี -บ้านเข้ จ.ระวีทาว

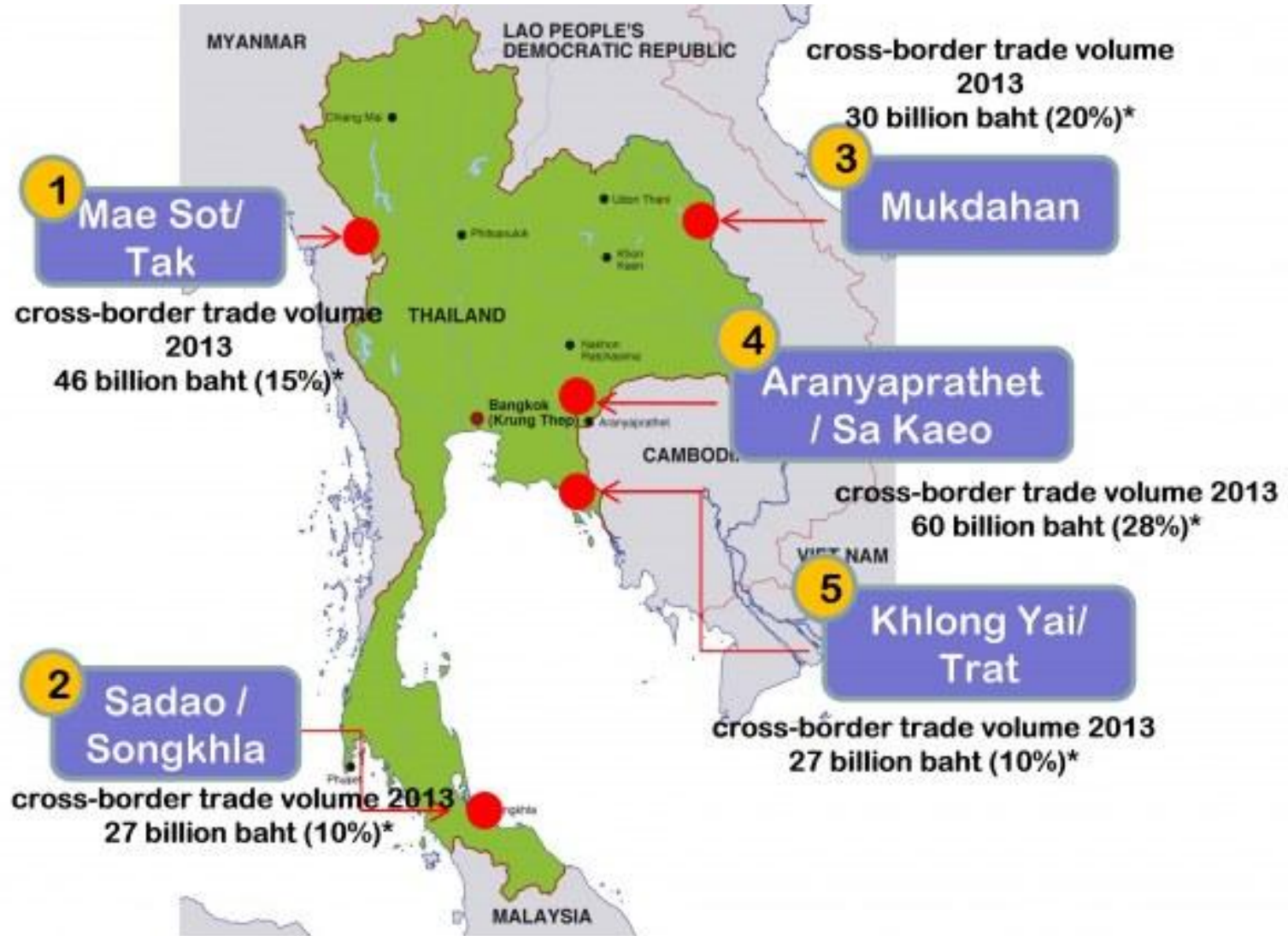
จุดผ่านแดนถาวรช่องจอม" อ.กานเชิง จ.สุรินทร์ -อ.สำโรง จ.อุดรธานี

จุดผ่อนปรนของสายตะกู" อ.บ้านกรวด จ.บุรีรัมย์ - อ.อัตตองเวง จ.อุดรธานี

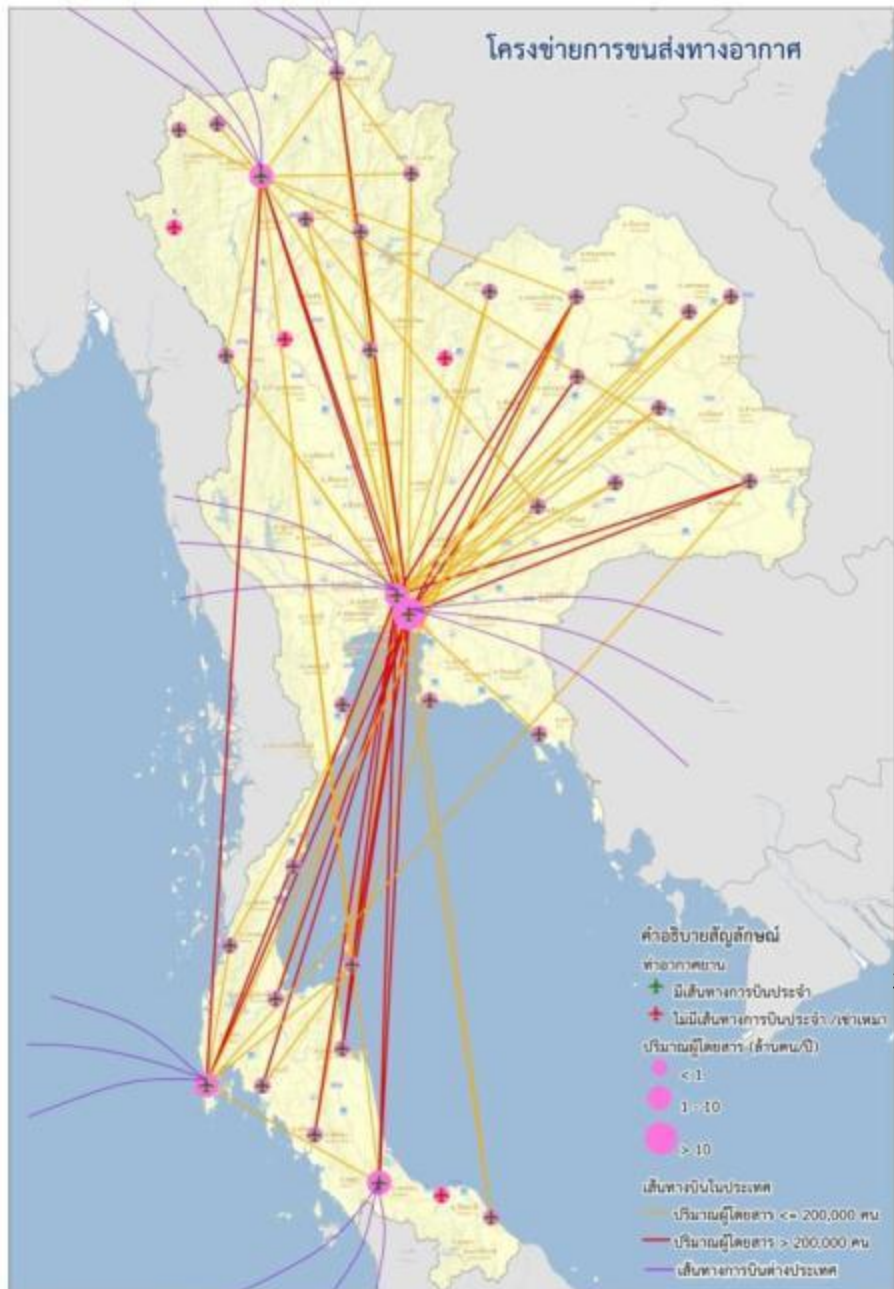
จุดผ่านแดนถาวรช่องสะง่า" อ.ภูสิงห์ จ.ศรีสะเกษ -อ.อัตตองเวง จ.อุดรธานี

บ้านโนนหมากมูน จ.สระแก้ว-บ้านบึงสนอง จ.บันเต็กเมียนเจย

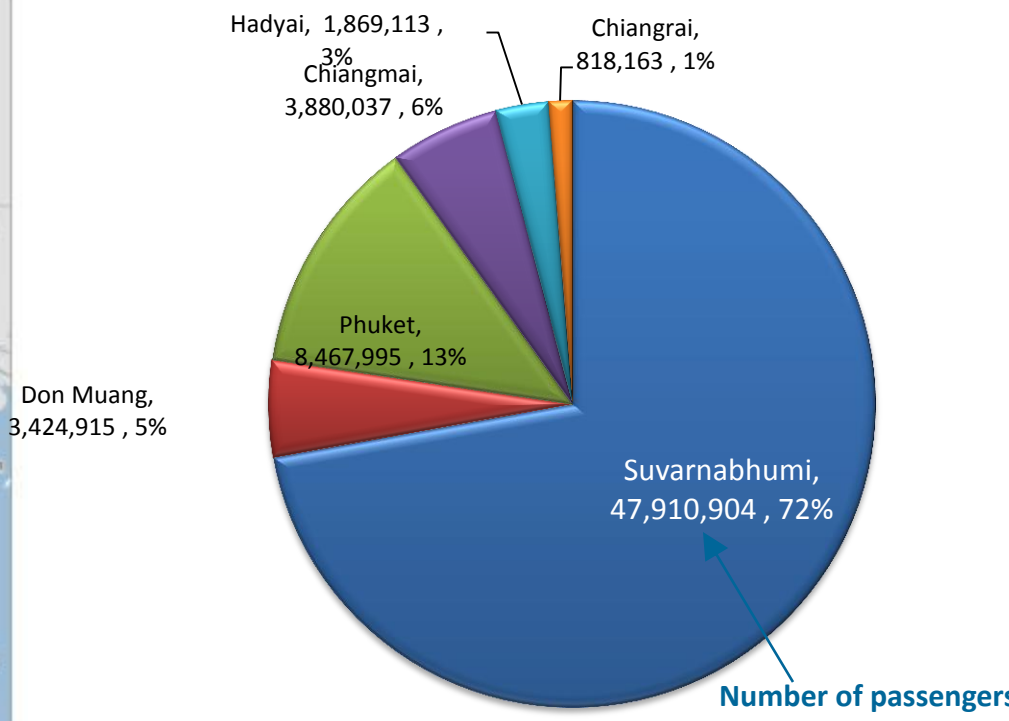
... establish new economic zones along our border areas

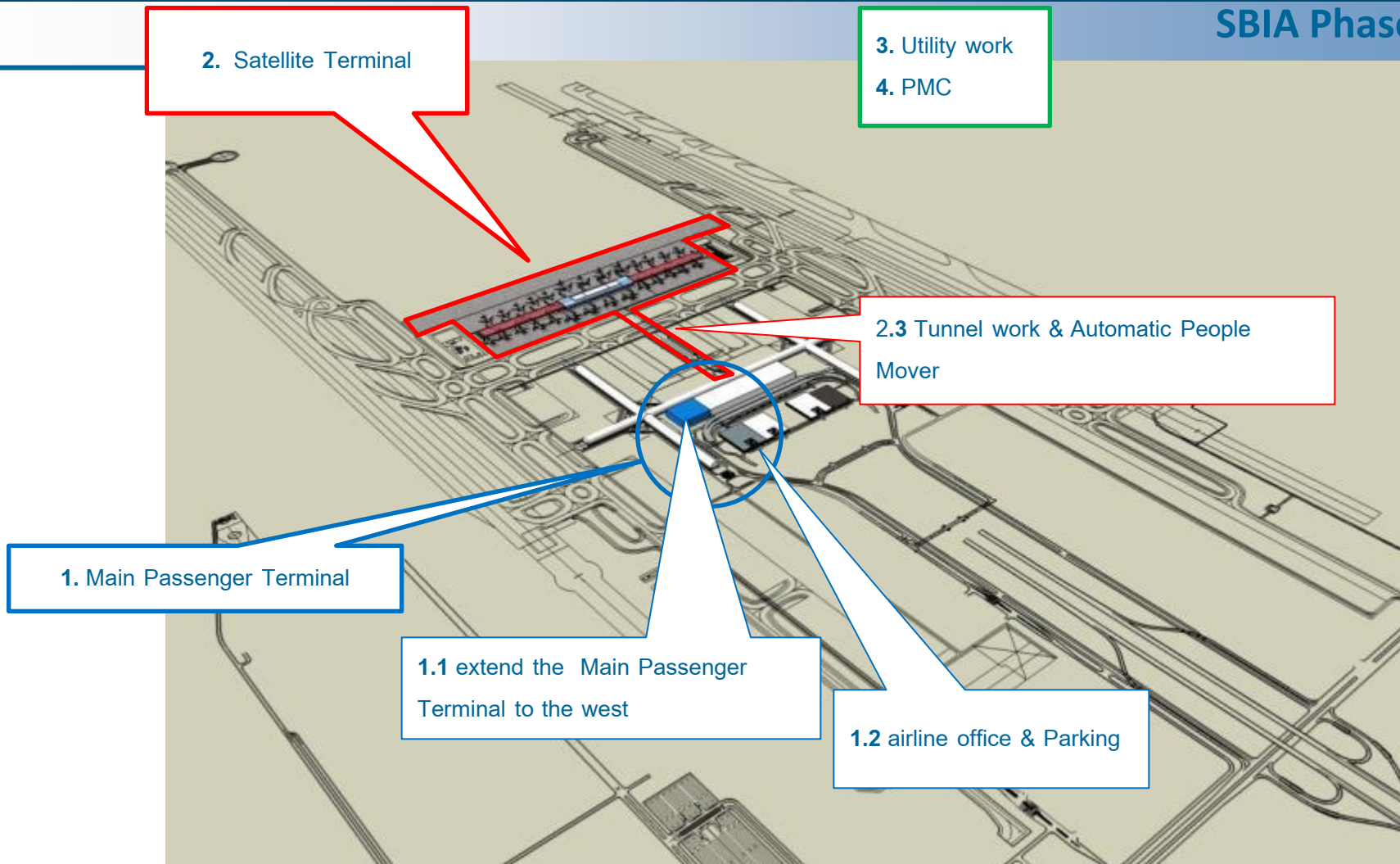


Key Projects: SBIA Phase II & DMK reopening



	Port
Department of Civil Aviation	28
AOT	6
Bangkok Airways	3
Military	1
Total	38





Development duration : 6 years

Budget : 62,503 million baht (2,016 million USD)

Capacity : 45 MAP to 60 MAP

International 48 MAP (present 33 MAP)

New Extension



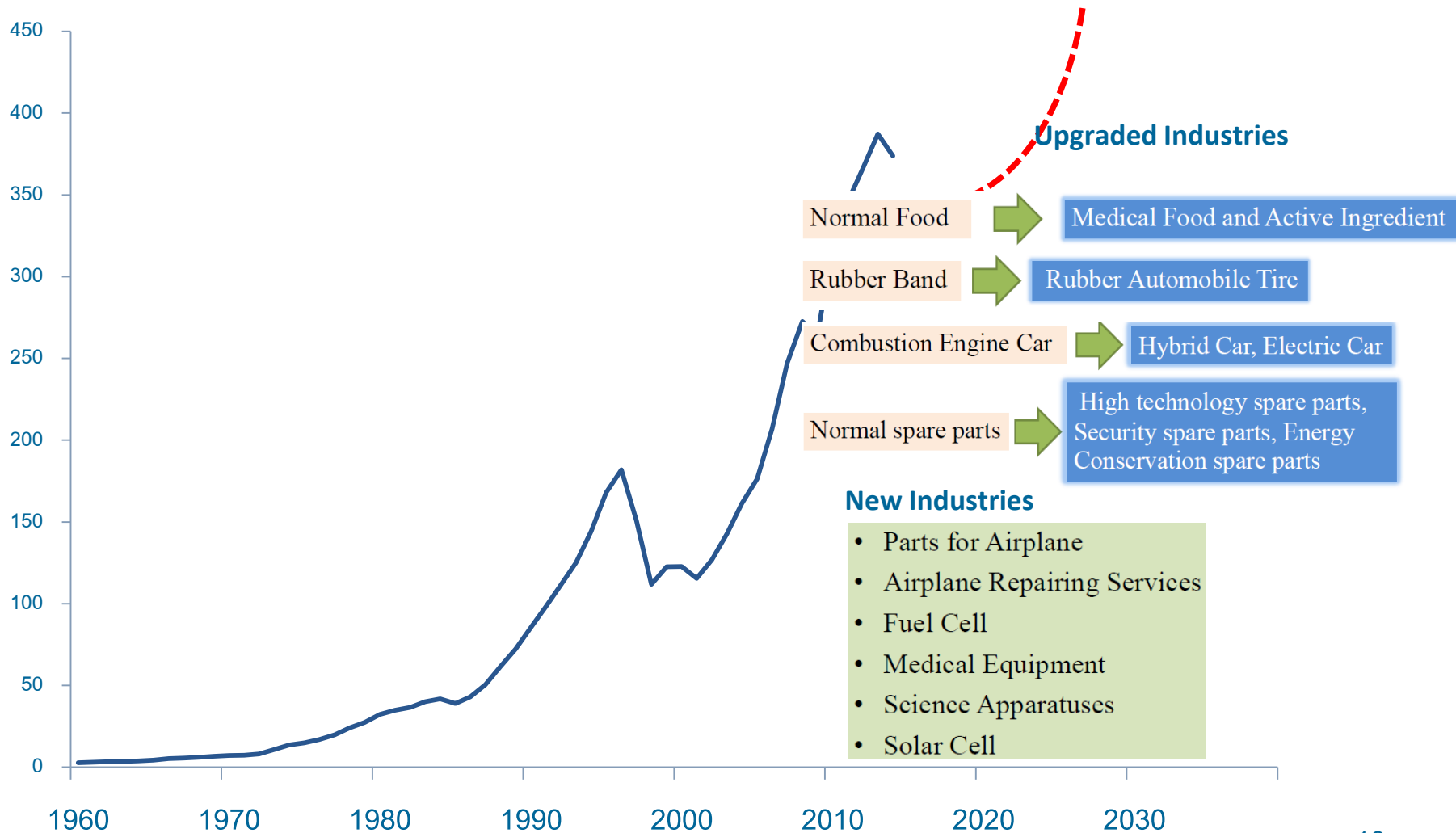
Construction already began in September 2016



Building the New Growth Engine for Thailand

GDP

Billions of USD

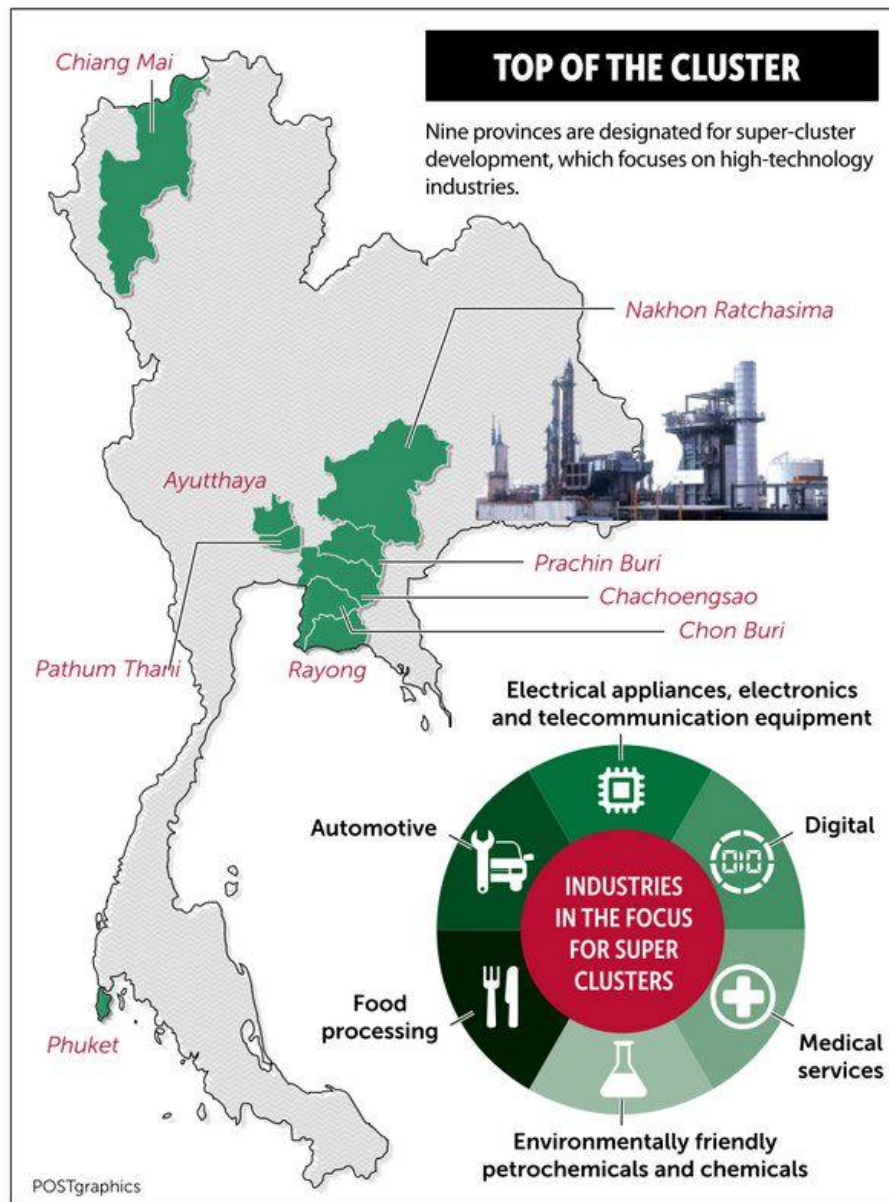


Double S-Curve

Double S-Curve policy to establish new industries for the future

- Next generation Automotive
- Smart Electronics
- Affluent, Medical and Wellness Tourism
- Agricultural and Biotechnology
- Food for the Future
- Aviation and Logistics
- Robotics
- Medical Hub
- Biofuels and Biochemical
- Digital

New Supercluster



FoodInnopolis



FoodInnopolis



FOCUSED SECTORS OF FOOD INNOPOLIS



➤ Functional Food & Nutraceuticals



➤ Halal Food



➤ Premium Seafood & Aquaculture



➤ Essential Nutrition & Food Ingredients



➤ Healthy Fat & Oils



➤ Fruits & Vegetables (Organic)

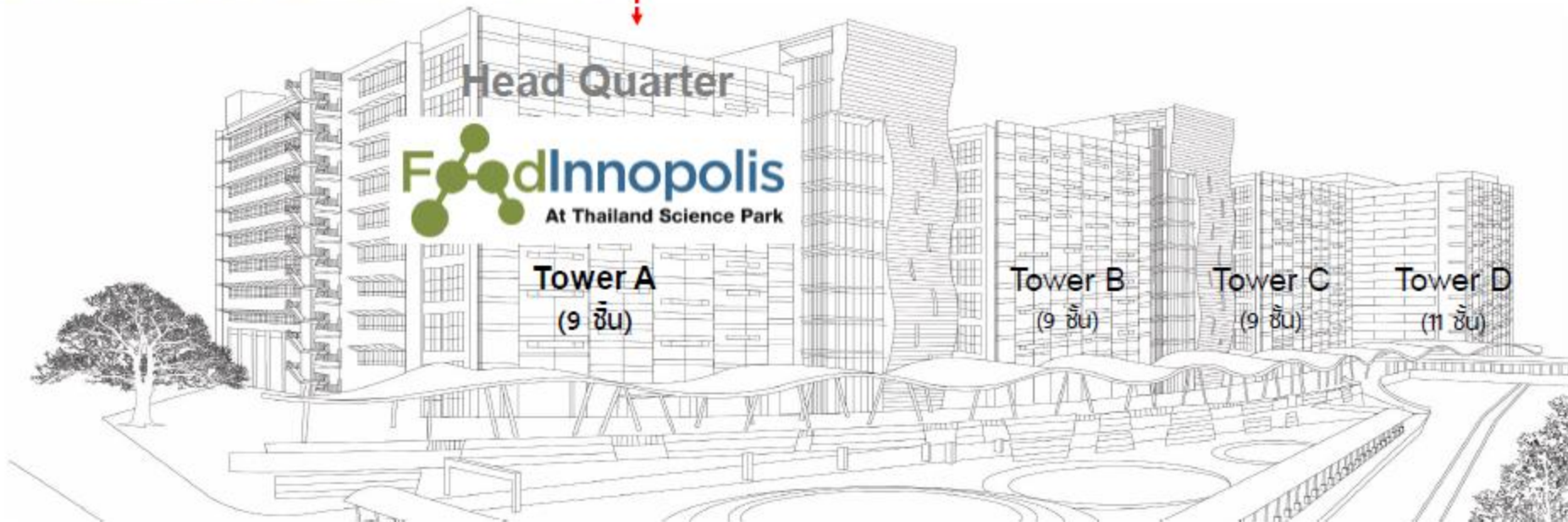


➤ Supporting Business for Food Innovation
(IT, Packaging, Design, Consultancy)

FoodInnopolis



- อาคารนวัตกรรม 2 หรือ INC2 (Innovation Cluster 2) อุทยานวิทยาศาสตร์ประเทศไทย สวทช.
- พื้นที่อาคาร INC 2 ประมาณ 124,000 ตรม. (Gross Area) เป็นพื้นที่ห้องปฏิบัติการวิจัย ประมาณ 60,000 ตรม. (Net Area)
- INC 2 Tower A รองรับ Food Innopolis 14,000 ตรม.



New Start Up



New Start Up



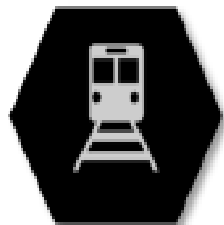
Eastern Economic Corridor

The Success Story of Eastern Seaboard

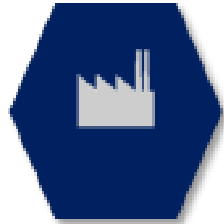


4 Core Areas to be Developed

Ready to be improved...



Infrastructure



Business and
industrial sectors




Tourism




New cities

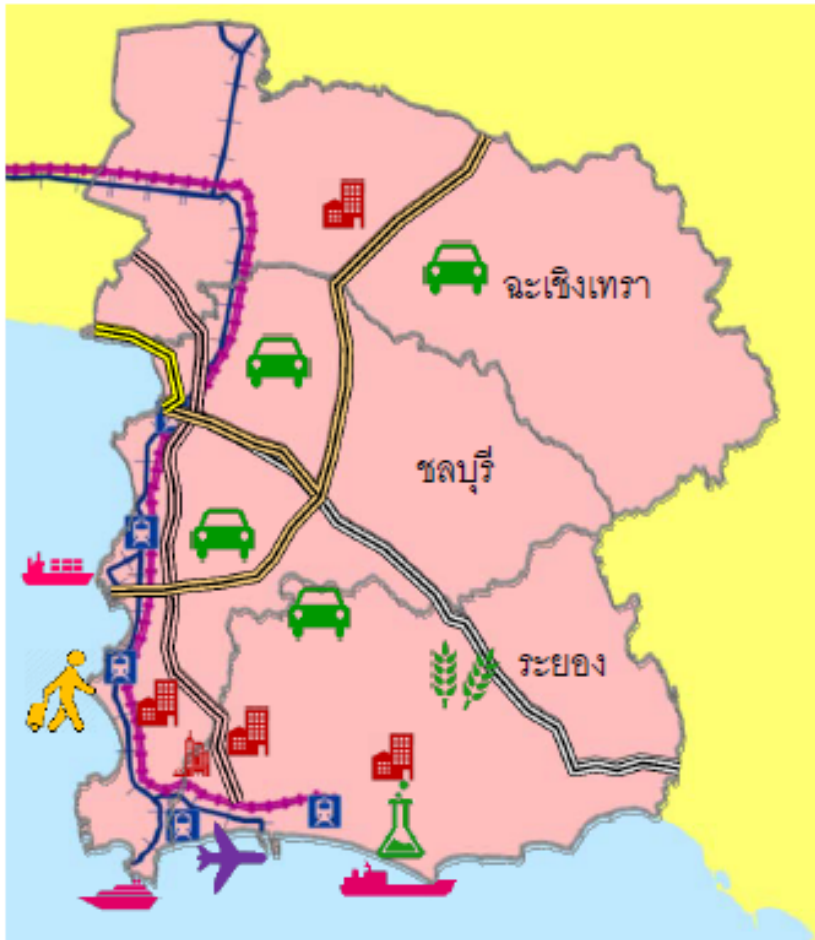
To be world-class economic zone

-  Aviation Hub
-  Logistics Hub
-  Trading Hub
-  Adv. Manufacturing Hub
-  Tourism Hub

 Global Business Hub

 Metropolis of the Future

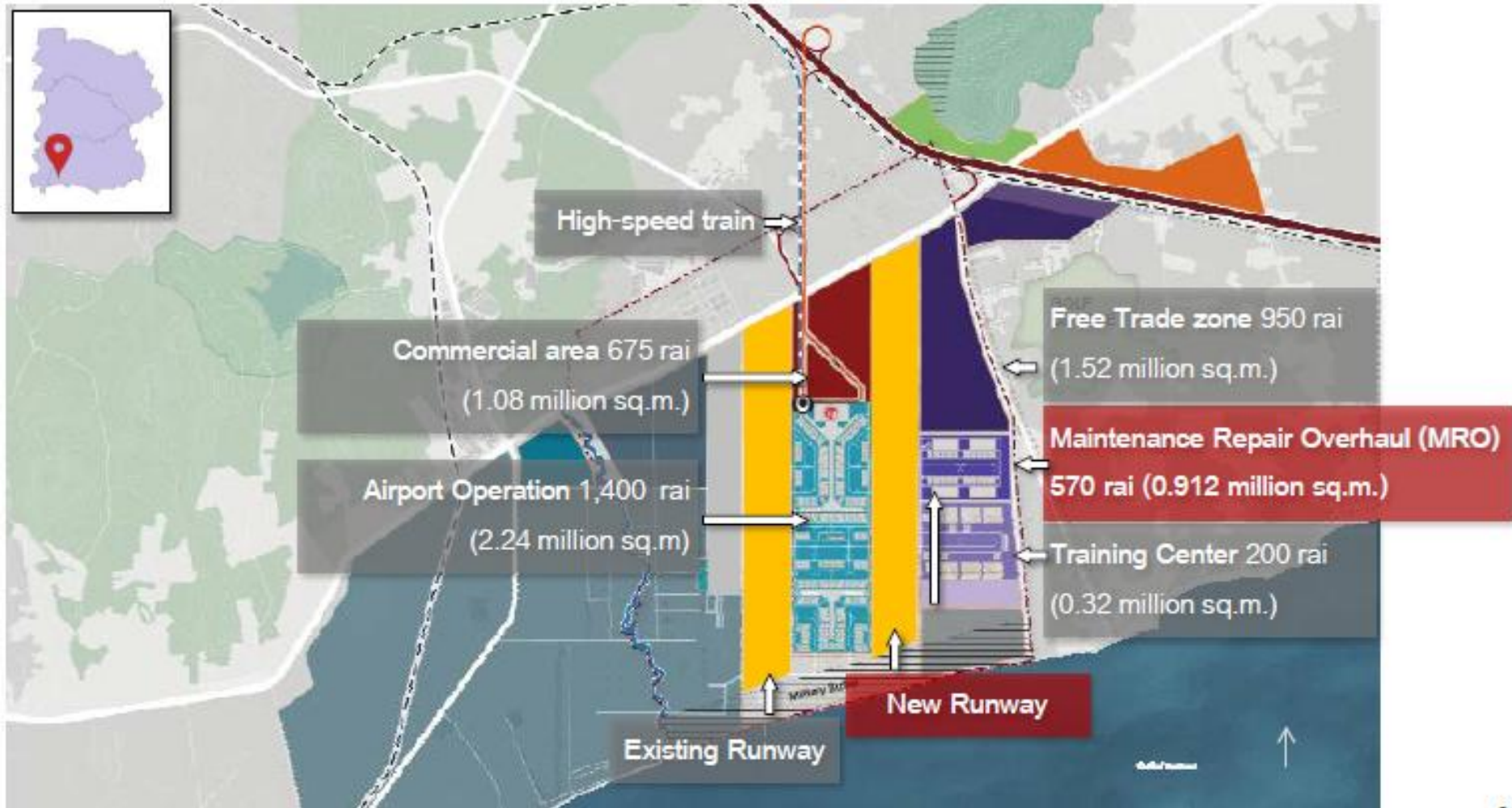
Major Investment Projects in EEC



- 1 U-Tapao airport and aircraft maintenance
- 2 Sattahip commercial seaport
- 3 Laem Chabang port phase#3
- 4 Map Ta Phut port phase#3
- 5 High-speed train – east route 
- 6 Double-track railway 
- 7 Highways and motorway 
- 8 Aviation industry
- 9 Advanced petrochemical and biotechnology industries
- 10 Smart automobile, electronics, and robotics
- 11 Agriculture processing
- 12 Tourism
- 13 Global Business Hub / Free Economic Zone
- 14 New Cities
- 15 Public Utilities

New Generation of Infrastructure + Advanced Manufacturing Center = Gateway to AEC/Asia

U-Tapao: Capital of Aviation & Aircraft Maintenance Industries

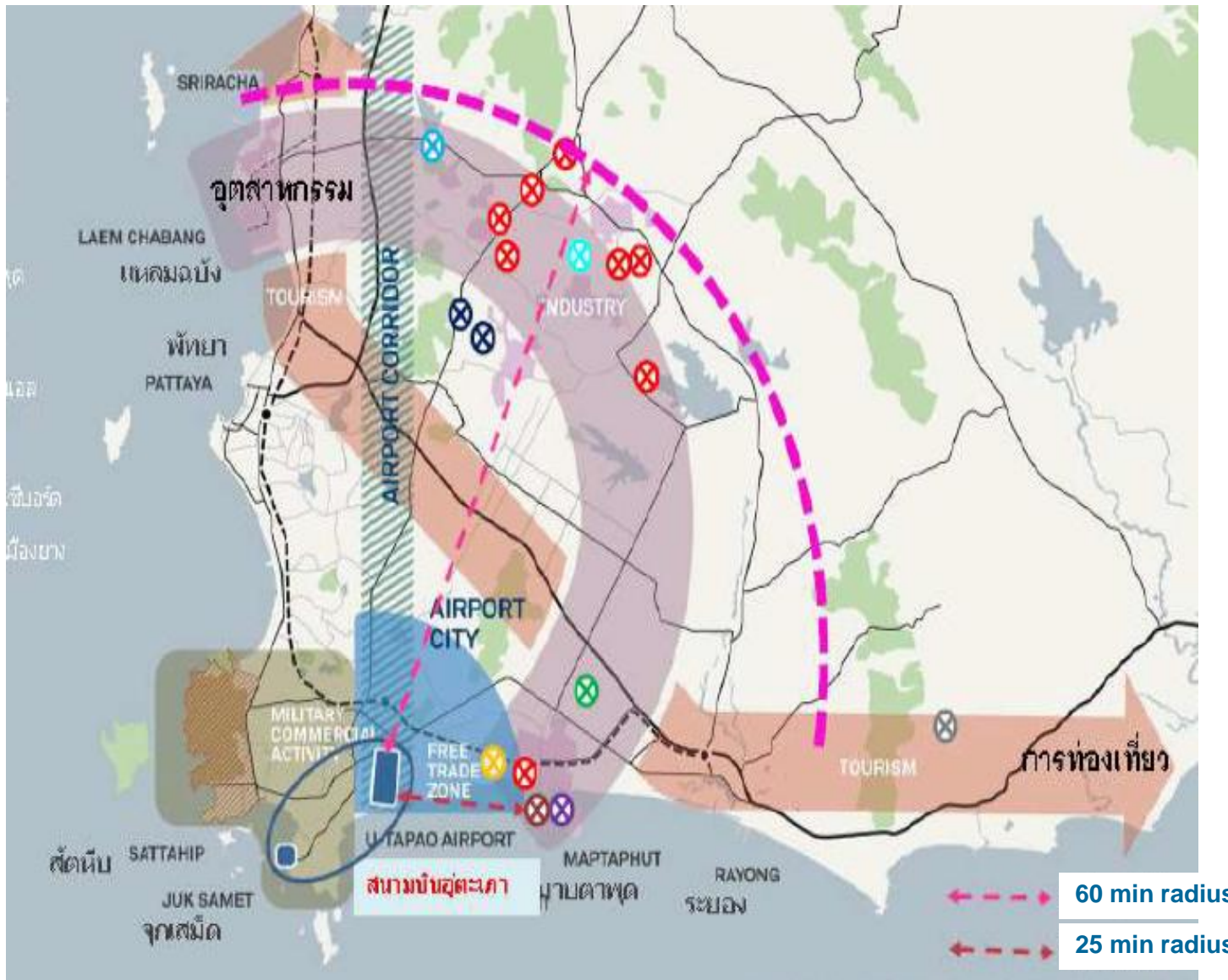


Laem Chabang => Transshipment port for Indochina



- Expansion to support growth
 - Accommodate containers from **7 to 18 million TEU/year**
 - Accommodate car export from **1 to 3 million units/year**
- Gateway for Indo-China
- Create Thailand's Tran-shipment business
- Move up from number 22 to rank within the world's **Top 15** ports

New Industries in the EEC

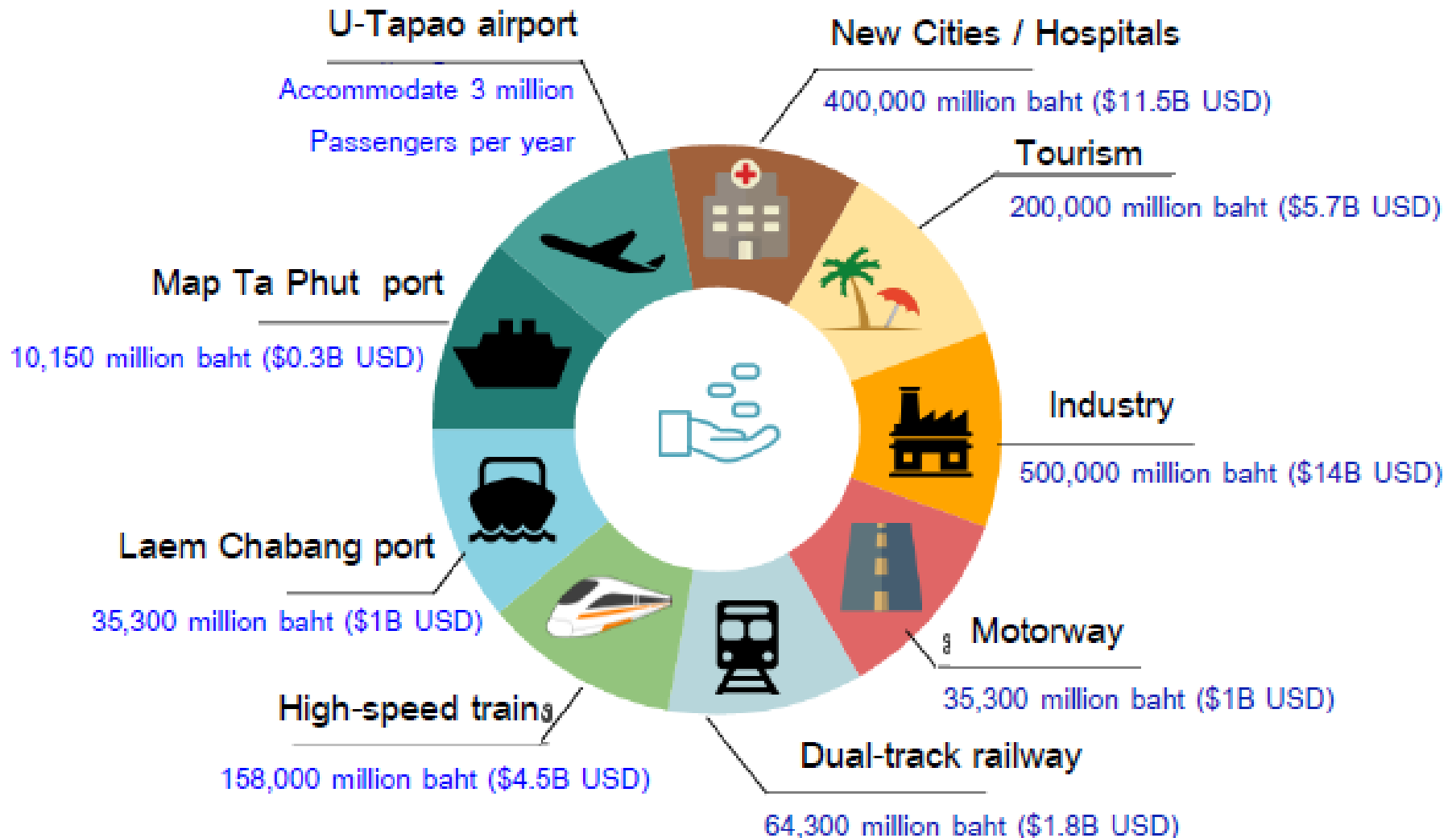


- Aviation Parts
- MRO
- Robotics
- Petrochemical
- Automobile
- Digital
- Logistics
- Distribution Center
- Tourism

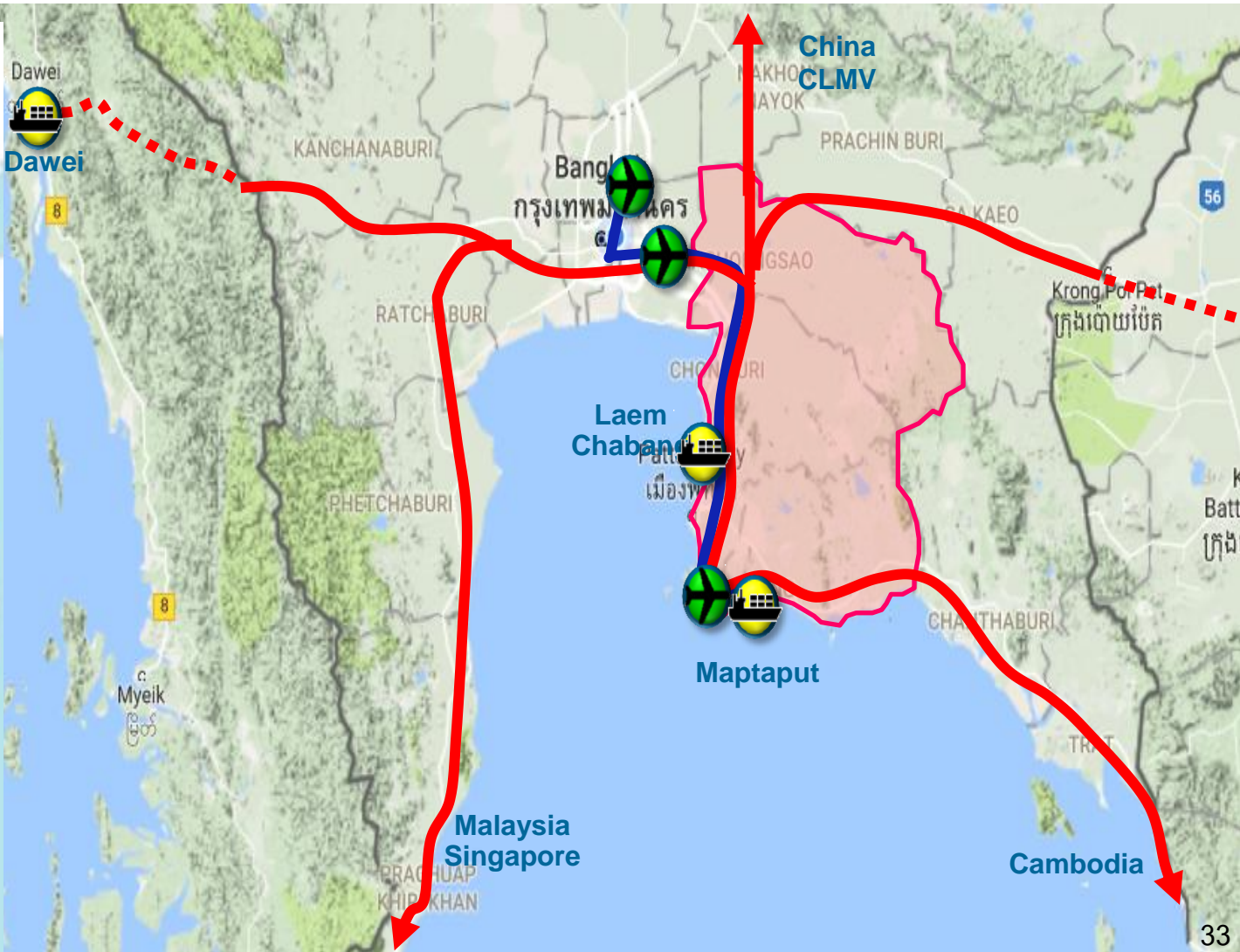
Develop Greater Pattaya as a Regional Hub for MICE



1.5 Trillion Baht of Public/Private Investments for First 5 Years



EEC - A New Logistic Hub for Indochina, AEC and Asia



A New Logistic Hub for Indochina, AEC and Asia

Conclusion

The emergence of CLMV will provide a great business opportunities to all. And the best thing is that we are only at the beginning of the new era.

Implementation Strategies

3 New Structures to Change Thailand Toward 4.0

- National 20-Year Strategic Plan
- Reform Committee
- Policy Delivery Unit

Economic priorities

Short term

Focus on 5 industries



Hospitality and wellness



Food and agricultural processing



Automotive and other transport equipment



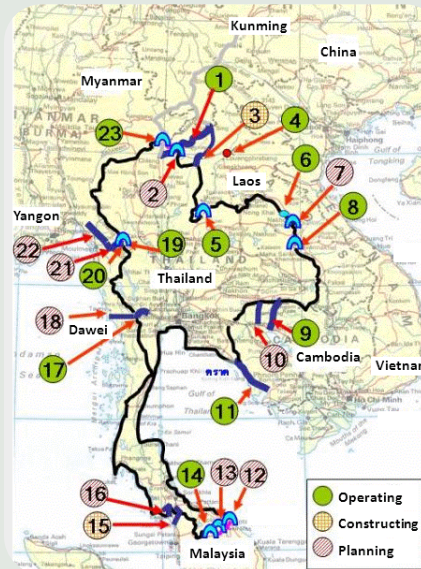
Electric and electrical appliances



Trading

Medium term

Logistic hub for ASEAN



Long term

Advances in innovation & human resources



Meaning of Thailand 4.0

Thailand 4.0 = New Thailand

Target = Becoming a More Developed and Balanced Nation

- New Generation of Infrastructure
- Advanced and Innovative Industries
- Better Livelihood of our People

New Set of Laws and Institutions