

การอบรมหลักสูตร Compliance Officer

เพื่อเสริมสร้างความรู้ความเข้าใจและความคาดหวังในการปฏิบัติหน้าที่
ของผู้กำกับดูแลการปฏิบัติงาน (Compliance) ประจำปี 2565



หลักเกณฑ์ที่เกี่ยวข้องกับการให้บริการ หุ้น SME ใน LiVEx



ฝ่ายนโยบายธุรกิจตัวกลาง
13 พฤษภาคม 2565

1. ผู้ให้บริการและผู้ที่สามารถลงทุนหุ้น SME ใน LiVEx

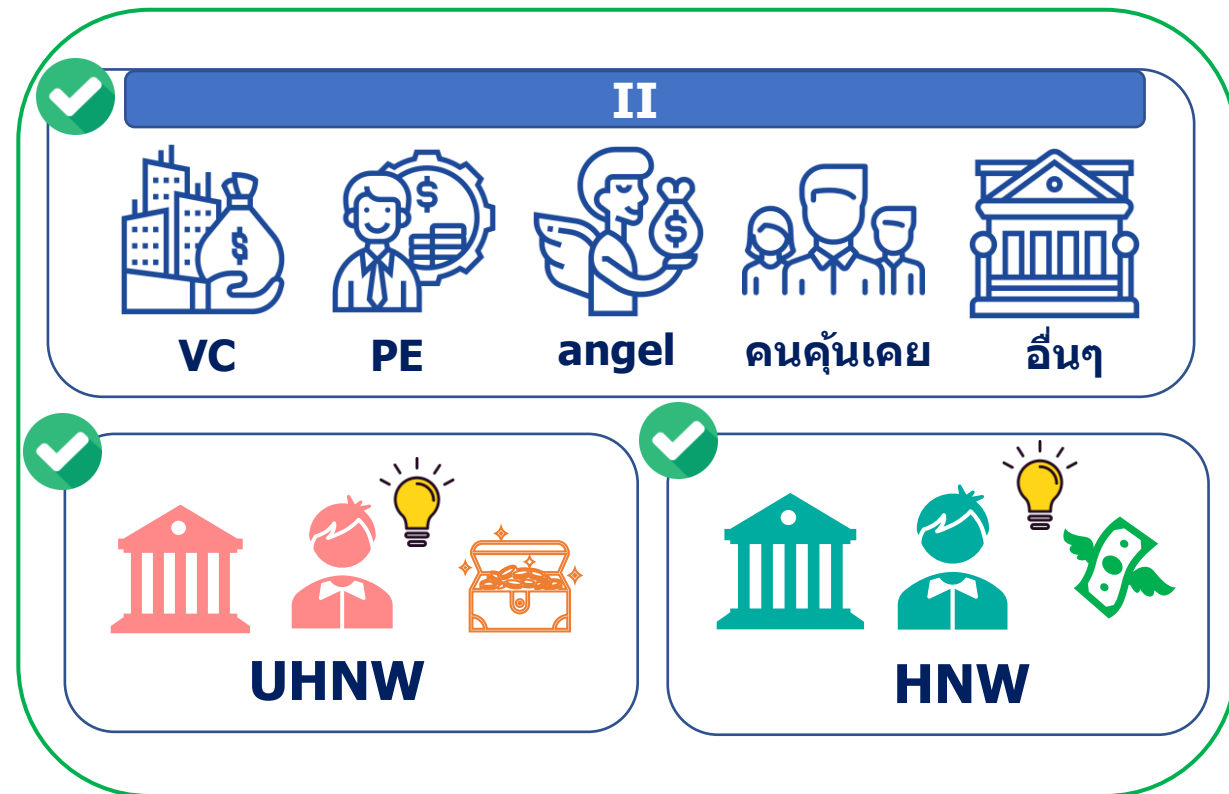


Plain product



IC plain

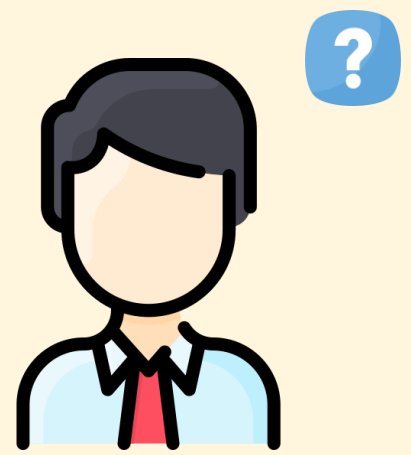
ตรวจสอบคุณสมบัติ ผลท.
ก่อนให้บริการ





Investors

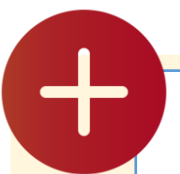
2. sale conduct ของหุ้น SME

Suitability test (หลักการเดิม)



-  คนคุ้นเคย
- HNW & UHNW บุคคลธรรมดา
- HNW & UHNW นิติบุคคล (ที่ไม่ขอ opt out)

-  VC
- PE
- Angel
- II อื่น ๆ
- UHNW & HNW นิติบุคคล (ที่ขอ opt out)



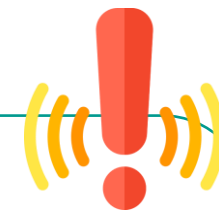
ค่าธรรมเนียมเพิ่มเติม
ความเสี่ยง + การกำกับดูแลหุ้น SME 



จัดให้ลูกค้ารับทราบความเสี่ยง



3. สำคัญของคำเตือนและการรับทราบความเสี่ยง



สนง. กำหนด guideline ให้ ผปก. ซึ่งมีสาระสำคัญของคำเตือนอย่างน้อย ดังนี้

- ❖ การลงทุนใน **LiVEx** มีความเสี่ยงที่สูงกว่า **SET** และ **mai** เนื่องจากขนาดของกิจการที่มีขนาดเล็ก และความไม่แน่นอนของผลประกอบการ
- ❖ **LiVEx** มีระบบการซื้อขายแตกต่างจาก **SET** และ **mai** เช่น การซื้อขายระบบ auction ไม่มี ceiling / floor ไม่มี circuit breaker เป็นต้น
- ❖ การกำกับดูแลบริษัทใน **LiVEx** ผ่อนปรนมากกว่า ไม่มีการพิจารณาอนุญาตจาก สนง. ใช้การเปิดเผยข้อมูลเป็นหลัก



ผปก. ต้องจัดให้ลูกค้ารับทราบความเสี่ยงข้างต้นด้วย

4. กฎเกณฑ์ที่เกี่ยวข้อง

1. ประกาศที่ ทจ. 71/2564 เรื่อง การเสนอขายหุ้นที่ออกใหม่โดยบริษัทมหาชนจำกัดเพื่อการเป็นบริษัทจดทะเบียนในตลาดหลักทรัพย์แห่งประเทศไทย และการเสนอขายหลักทรัพย์ของบริษัทจดทะเบียนในตลาดหลักทรัพย์แห่งประเทศไทย
2. ประกาศที่ ทธ. 77/2564 เรื่อง มาตรฐานการประกอบธุรกิจ โครงสร้างการบริหารงาน ระบบงาน และการให้บริการของผู้ประกอบธุรกิจหลักทรัพย์และผู้ประกอบธุรกิจสัญญาซื้อขายล่วงหน้า
3. ประกาศที่ สธ. 76/2564 เรื่อง หลักเกณฑ์ในรายละเอียดเกี่ยวกับการติดต่อและให้บริการลูกค้าสำหรับผู้ประกอบธุรกิจหลักทรัพย์และผู้ประกอบธุรกิจสัญญาซื้อขายล่วงหน้า



